

# ST-ARMEL

Etude globale  
Devenir du groupe scolaire  
les Boschaux

**15-Nouvelle équipe municipale**

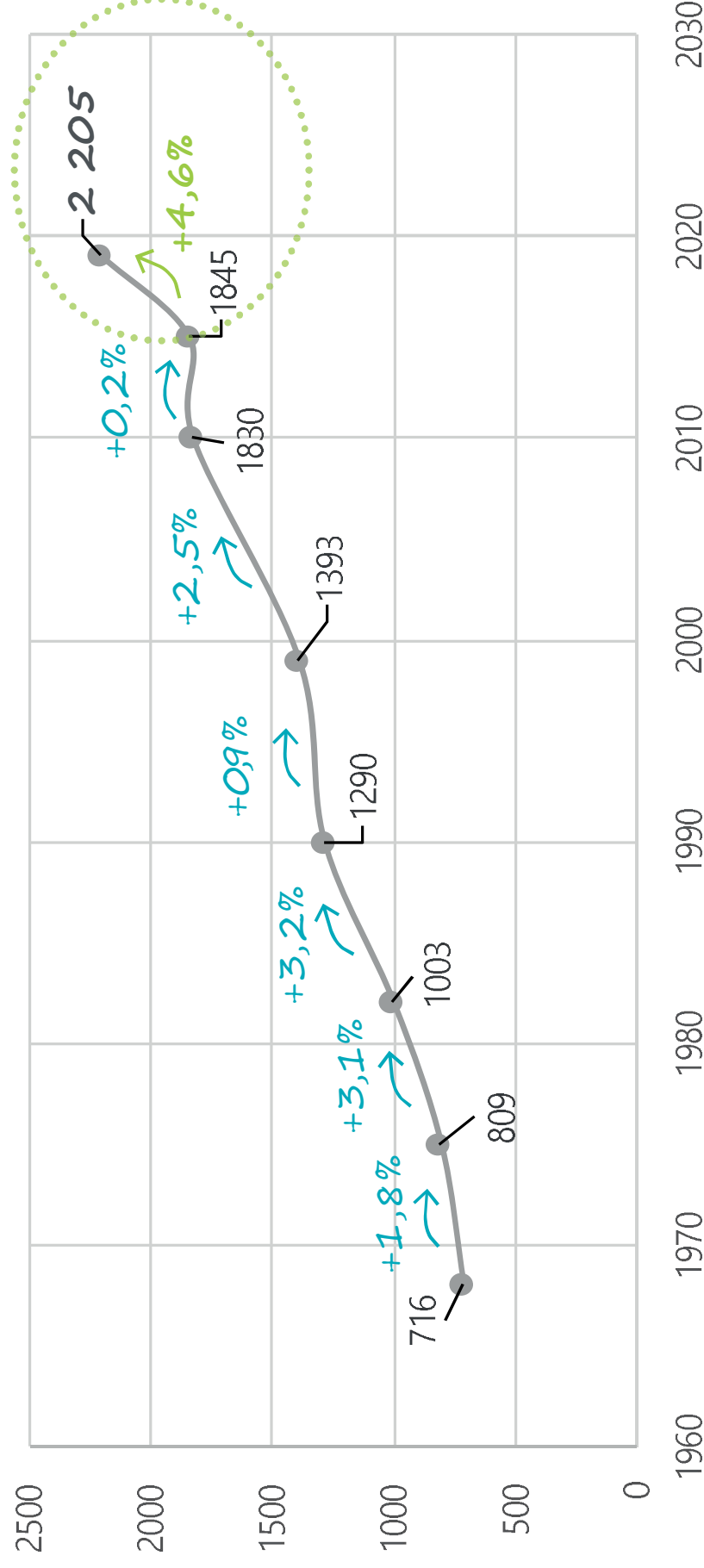
10/11/2020

Quelle(s) priorité(s)  
pour demain ?



# Croissance de population

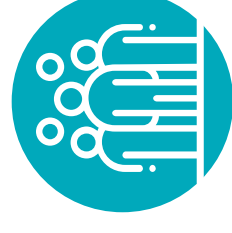
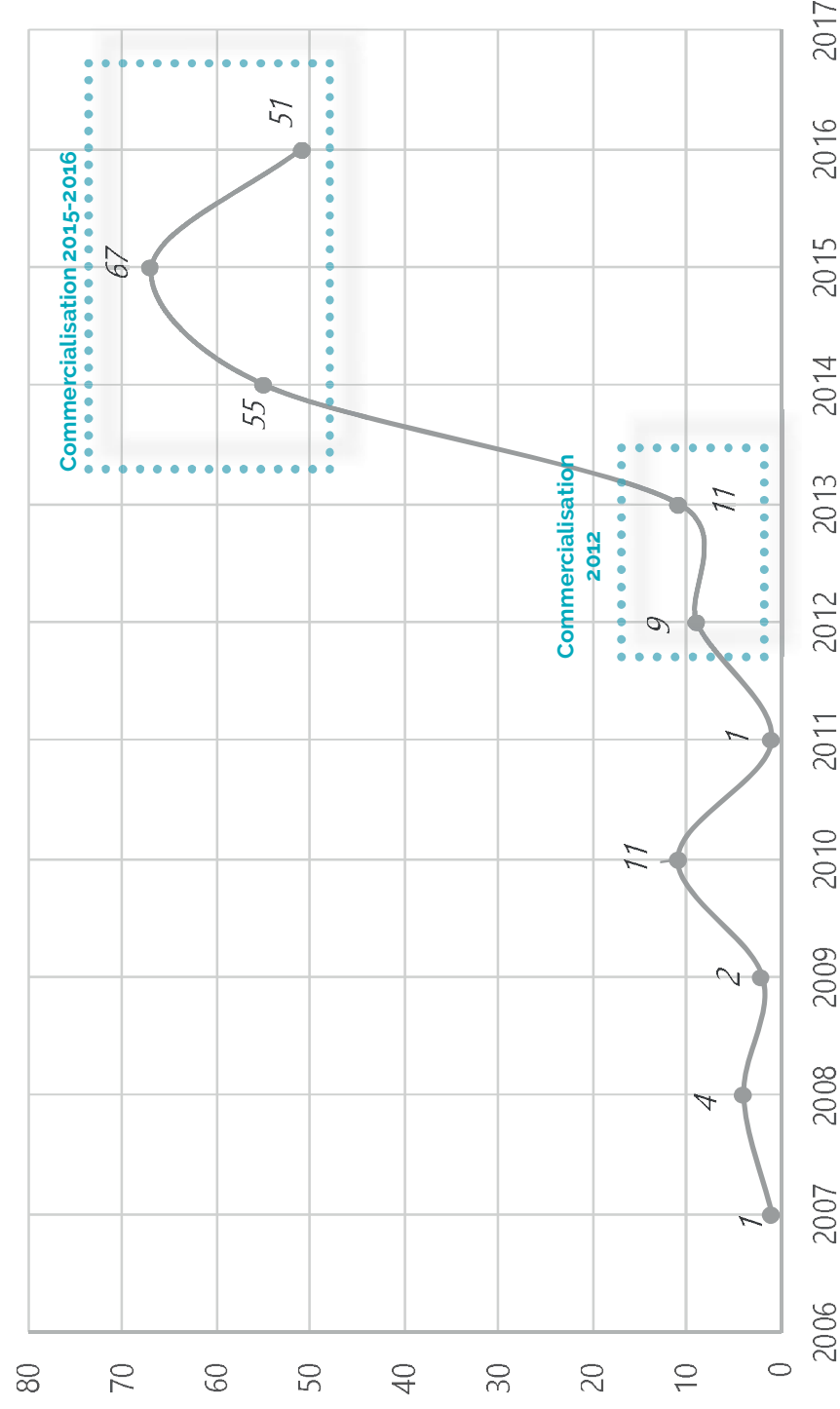
## Une croissance démographique continue depuis 1968



## Quels impacts sur la vie locale ?

- ▶ Mettre à niveau les équipements publics
- ▶ Les adapter aux évolutions démographiques

## Evolution de la construction neuve entre 2007 et 2016



**2019 : 2 205** habitants

**PLH : 40 nouveaux logements**  
par an en moyenne

# Les effectifs scolaires projetés : taux de passage

	2012	201	2014	2015	2016	201	2018
M			18	25	31	30	31
M			21	30	29	30	27
			30	28	32	27	23
			25	30	23	23	30
			28	20	22	30	27
			18	23	29	27	23
M			24	23	24	24	30
			25	22	26	33	30
aissan	es 19	1	16	2	28	25	26

xemple :

aleur d arrivée

aleur de départ

100

2015 2014 100

2 24 100

	2015	2016	201	2018	aux de passage mo en
M	119%	103%	103%	103%	107%
MM	100%	104%	94%	100%	99%
	112%	107%	117%	100%	109%
	107%	115%	105%	100%	107%
	111%	96%	103%	100%	103%
M	96%	126%	113%	96%	108%
MM	92%	109%	92%	91%	96%
aissan e	116%	153%	206%	111%	127%
			a	moyen	10

# Les effectifs scolaires projetés : taux de passage

	2016 201	201 2018	2018 2019	2019 2020	2020 2021	2021 2022	2022 202	202 2024	2024 2025	aux de passage mo en
M	31	30	31	31	27	29	37	37	51	107%
M	29	30	27	25	27	35	35	47	27	99%
	32	27	23	27	35	35	47	27	27	109%
	23	23	30	32	32	24	44	25	36	107%
	22	30	27	30	23	41	23	34	35	103%
M	24	24	30	37	21	31	32	33	33	96%
	26	33	30	22	32	33	34	34	34	127%
aissan	es28	25	26	2	2	2	2	2	2	2

exemple :

naissances 2016

aux de  
passage  
mo en P

effectifs P  
en 2019

	2025 2026	2026 202	202 2028	2028 2029	2029 20	20 20	2020 20	2020 20	aux de passage mo en
M	29	29	42	43	45	45	45	45	107%
M	27	39	40	42	42	42	42	42	99%
	39	41	42	42	42	42	42	42	109%
	37	39	39	39	39	39	39	39	107%
	36	36	36	36	36	36	36	36	103%
	35	35	35	35	35	35	35	35	108%
M	33	33	33	33	33	33	33	33	96%
	34	34	34	34	34	34	34	34	127%
aissan	es2	2	2	2	2	2	2	2	2

naissances 2015 2018

entrée en P : ans

par le taux de passage mo en



## Impact de l'augmentations des effectifs sur :

## L'espace de loisirs :

année de rentrée	2018	2019	2020	2021	2022	2023	2024	2025	2026	2027	2028	2029	2030
Effectif scolaire	221	226	236	249	285	271	278	271	286	302	305	334	334
Nombre d'inscriptions au centre	55	56	59	62	71	67	69	67	71	75	76	83	83
% de variation redéfinie	/ 25%	25%	25%	25%	25%	25%	25%	25%	25%	25%	25%	25%	25%
Augmentation	16	7	4	7	16	12	14	12	16	20	21	20	21

## Halte garderie :

année de rentrée	2018	2019	2020	2021	2022	2023	2024	2025	2026	2027	2028	2029	2030
Effectif scolaire	221	226	236	249	285	271	278	271	286	302	305	334	334
Nombre d'inscriptions à la garderie	25	26	27	28	32	31	31	31	32	34	35	38	38
% de variation redéfinie	/ 11%	11%	11%	11%	11%	11%	11%	11%	11%	11%	11%	11%	11%
Augmentation	7	3	2	3	7	6	6	6	7	9	9	9	10

## Quelle priorité pour demain ?

### GROUPE SCOLAIRE :

**2018** : 221 élèves inscrits / 9 classes

**2019** : 226 élèves inscrits / 9 classes

**2030** : 334 élèves inscrits / 14 classes

+ 108 élèves

+ **4 classes** (à nuancer sur le période 2029 - 2030)



### RESTAURATION SCOLAIRE :

**2018** : 180 rationnaires  
2 services de restauration

**2030** : 274 rationnaires  
+ 94 rationnaires



### HALTE GARDERIE :

**2018** : 25 élèves inscrits

**2030** : 38 élèves inscrits  
+ **13** élèves



### CENTRE DE LOISIRS :

**2018** : 55 élèves inscrits

**2030** : 83 élèves inscrits  
+ **28** élèves



Une croissance des effectifs qui se confirme.  
La croissance des effectifs scolaires reste forte dans la commune et est difficilement évitable.  
La mise en place de capacités nouvelles est une nécessité.



# Retour sur les ateliers participatifs



# Retour sur les ateliers participatifs

## GROUPE n°1



## GROUPE n°2



## GROUPE n°3



## 3 groupes 3 projets

- ▶ 3 projets contrastés
- ▶ des similitudes concernant les aménagements des espaces naturels

# GROUPE n°1

- ▶ Relier tous les bâtiments avec une circulation douce en priorisant le vélo ou à pied plutôt que la voiture
- ▶ Aménager les espaces verts (espaces de respiration) avec des vergers par exemple
- ▶ Déplacements pour les accès PMR, voirie, trottoirs aménagés pour circuler

Espace jeune fermé avec des espaces ouverts au public 24h/24h (préau, banc, poubelle ...)

## LES EQUIPEMENTS BÂTIS

- LA MAIRIE
- LA SALLE DU CONSEIL
- LES ATELIERS MUNICIPAUX
- LA BIBLIOTHEQUE
- LE GROUPE SCOLAIRE LES BOSHAUX
- LA CANTINE
- LA HALTE GARDERIE
- L'ESPACE JEUNES
- LE CENTRE DE LOISIRS
- ESPACE ASSOCIATIF

## LES EQUIPEMENTS NATURELS/ESPACES DE PLEIN AIR

- Aménagement des espaces verts (Tables piques-niques et barbecues/ Espace sportcity/ Espace animalier/Jardins familiaux/Espace pétanque/Terrain de foot/Espace de jeux)
- Haies / Alignement d'arbre ...
- Chemins doux
- Stationnement véhicule
- Stationnement vélo
- Point d'eau (étang, Mare, bassin ...)



# GROUPE n°2

- ▶ Relier tous les bâtiments avec une circulation douce en priorisant le vélo ou à pied plutôt que la voiture
- ▶ Aménager les espaces verts (espaces de respiration) avec des vergers par exemple
- ▶ Déplacements pour les accès PMR, voirie, trottoirs aménagés pour circuler



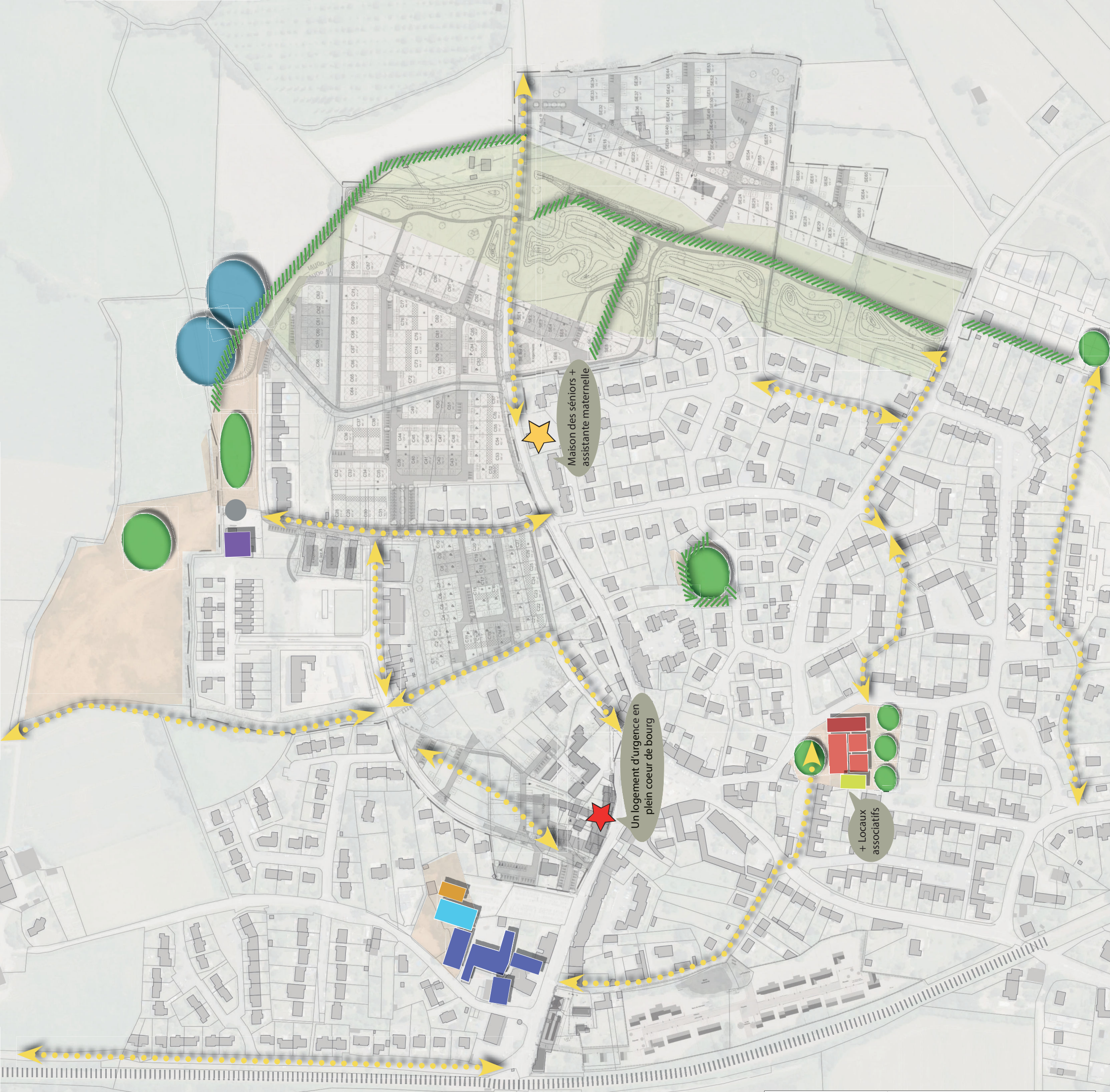
City stade

## LES EQUIPEMENTS BÂTIS

- LA MAIRIE
- LA SALLE DU CONSEIL
- LES ATELIERS MUNICIPAUX
- LA BIBLIOTHEQUE
- LE GROUPE SCOLAIRE LES BOSHAUX
- LA CANTINE
- LA HALTE GARDERIE
- L'ESPACE JEUNES
- LE CENTRE DE LOISIRS
- ESPACE ASSOCIATIF

## LES EQUIPEMENTS NATURELS/ESPACES DE PLEIN AIR

- Aménagement des espaces verts (Tables piques-niques et barbecues/ Espace sportcity/ Espace animalier/Jardins familiaux/ Espace pétanque/Terrain de foot/ Espace de jeux)
- Haies / Alignement d'arbre ...
- Chemins doux
- Stationnement véhicule
- Stationnement vélo
- Point d'eau (étang, Mare, bassin ...)



# GROUPE n°3

► Relier tous les bâtiments avec une circulation douce en priorisant le vélo ou à pied plutôt que la voiture

► Aménager les espaces verts (espaces de respiration) avec des vergers par exemple

► Déplacements pour les accès PMR, voirie, trottoirs difficiles pour circuler

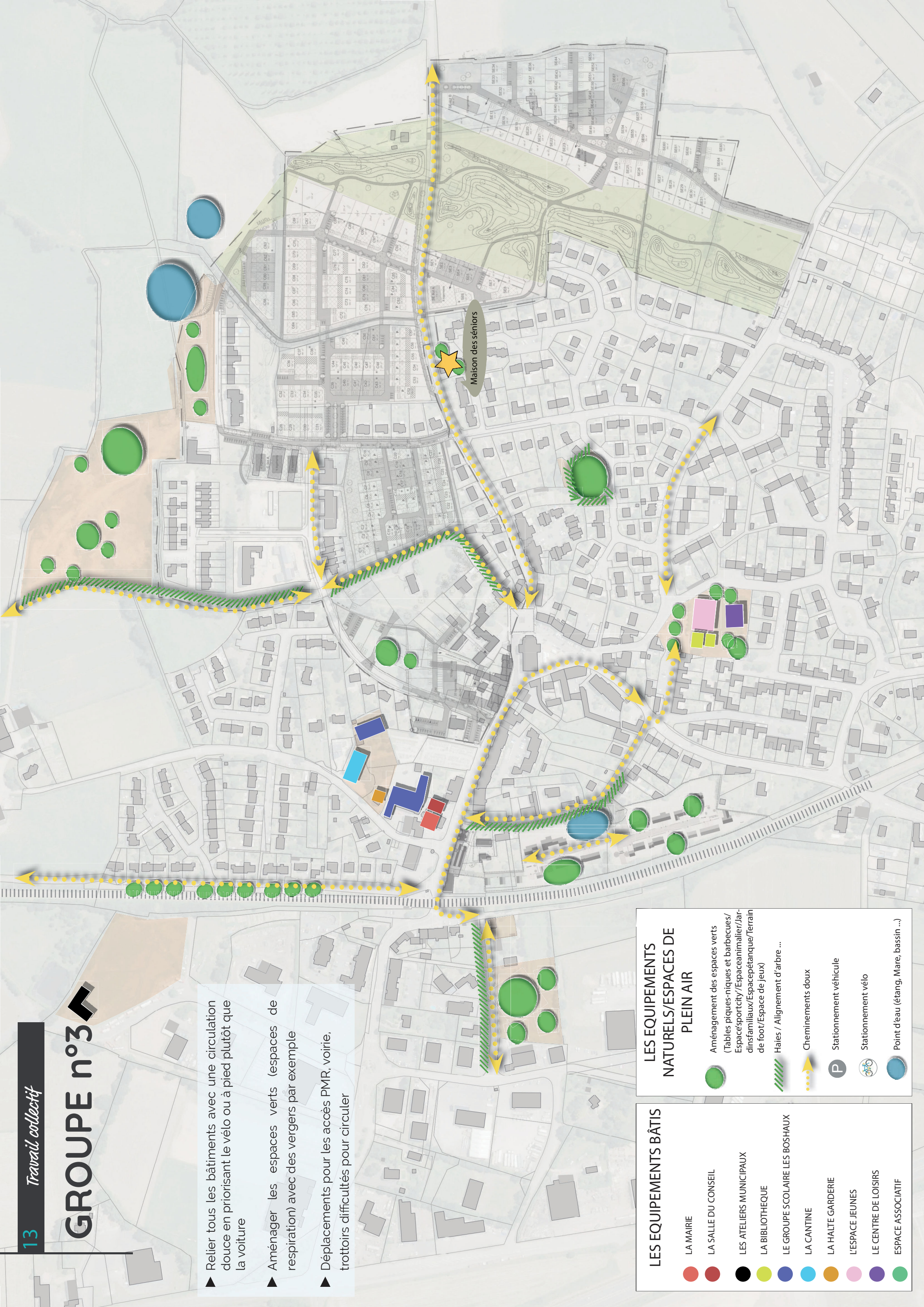
Maison des séniors

## LES EQUIPEMENTS BÂTIS

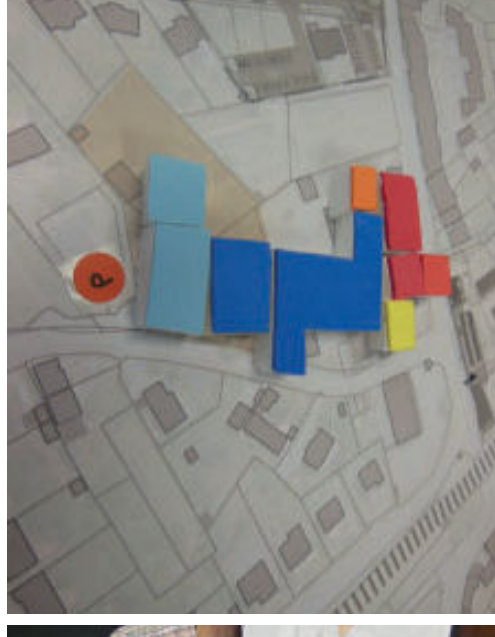
- LA MAIRIE
- LA SALLE DU CONSEIL
- LES ATELIERS MUNICIPAUX
- LA BIBLIOTHEQUE
- LE GROUPE SCOLAIRE LES BOSHAUX
- LA CANTINE
- LA HALTE GARDERIE
- L'ESPACE JEUNES
- LE CENTRE DE LOISIRS
- ESPACE ASSOCIATIF

## LES EQUIPEMENTS NATURELS/ESPACES DE PLEIN AIR

- Aménagement des espaces verts (Tables piques-niques et barbecues/ Espace sportcity/ Espace animalier/ Jardins familiaux/ Espace pétanque/ Terrain de foot/ Espace de jeux)
- Haies / Alignement d'arbre ...
- Cheminement doux
- Stationnement véhicule
- Stationnement vélo
- Point d'eau (étang, Mare, bassin ...)



# Retour sur l'atelier avec le COPIL



► des similitudes avec les scénarios habitants

► r d r r d

► r r r r

# COPIL

Chambre projet de potager bio pour la cuisine

Secteur Ne dédié aux parcs, coulées vertes et équipements de plein air de faible constructibilité

- ▶ Aménager des espaces naturels sportifs et de détente pour les jeunes.
- ▶ Déplacer l'aire de jeux pour jeunes enfants dans un espace plus boisé.
- ▶ Une coulée verte dans la ZAC des Boschaux aménagée avec des espaces verts de convivialité (jeux, skate-parc ou city stade, sport, jardins familiaux, aire de pique nique, parcours santé etc...).
- ▶ Des déplacements en cohérence avec le PDU.

réalisation d'un nouveau parcours de tennis



### LES EQUIPEMENTS BÂTIS

- LA MAIRIE
- LA SALLE DU CONSEIL
- LES ATELIERS MUNICIPAUX
- LA BIBLIOTHEQUE
- LE GROUPE SCOLAIRE LES BOSHAUX
- LA CANTINE
- LA HALTE GARDERIE
- L'ESPACE JEUNES
- LE CENTRE DE LOISIRS
- ESPACE ASSOCIATIF

### LES EQUIPEMENTS NATURELS/ESPACES DE PLEIN AIR

- Aménagement des espaces verts (Tables piques-niques et barbecues/ Espace sportcity /Espace animalier/Jardins familiaux/ Espace pétanque/Terrain de foot/Espace de jeux)
- Haies / Alignement d'arbre ...
- Cheminement doux
- Stationnements véhicule
- Stationnements vélo
- Point d'eau (étang, Mare, bassin ...)
- Emplacements réservés au PLUi

# Les scénarios





**SCENARIO 1**

Une centralité affirmée et structurée

**SCENARIO 2**

Des pôles distincts et complémentaires

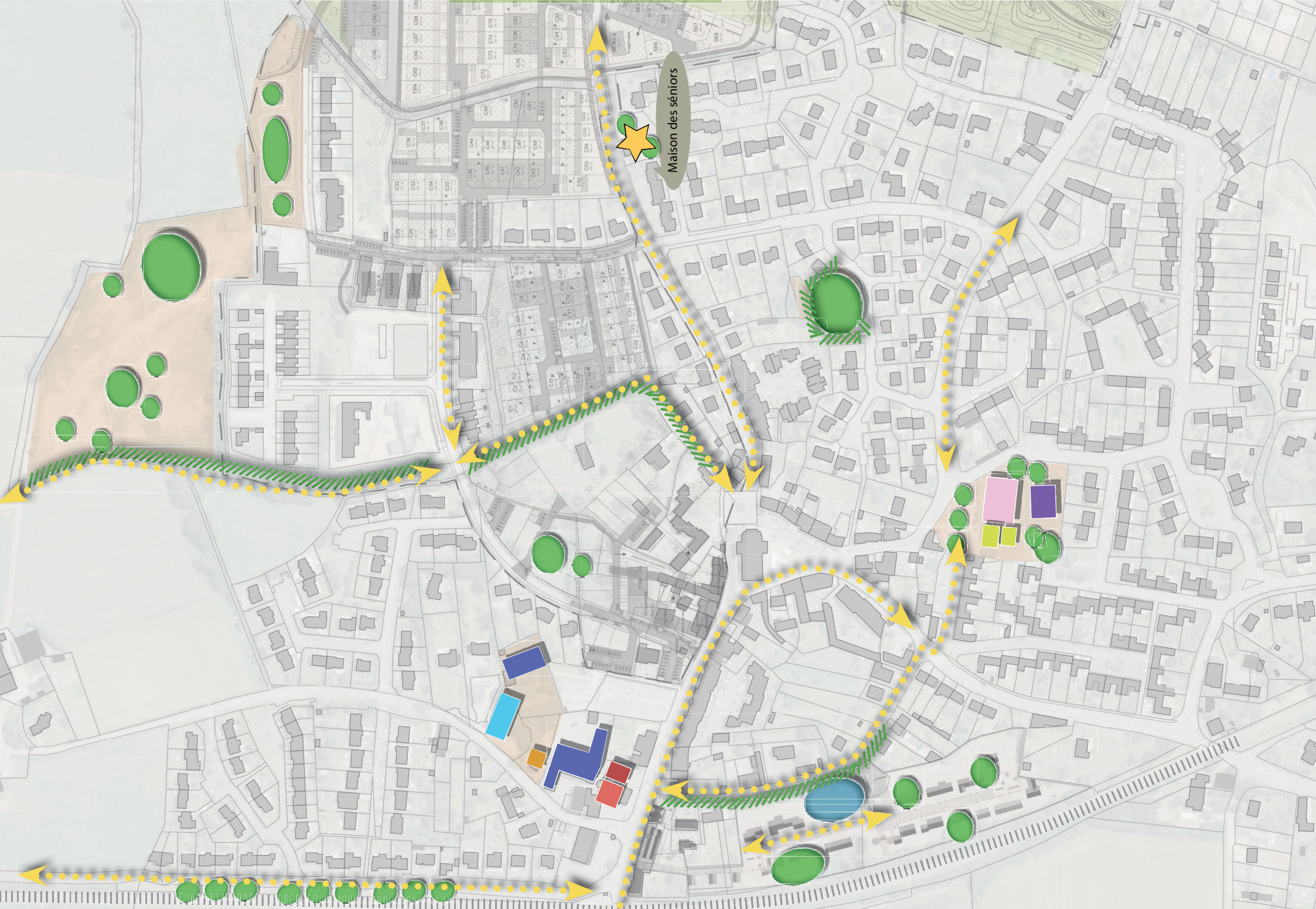
**SCENARIO 3**

Un pôle culturel, point d'ancrage du centre-bourg

**SCENARIO 4**

Une nouvelle école

Le point commun entre ces propositions : la programmation d'une nouvelle cantine

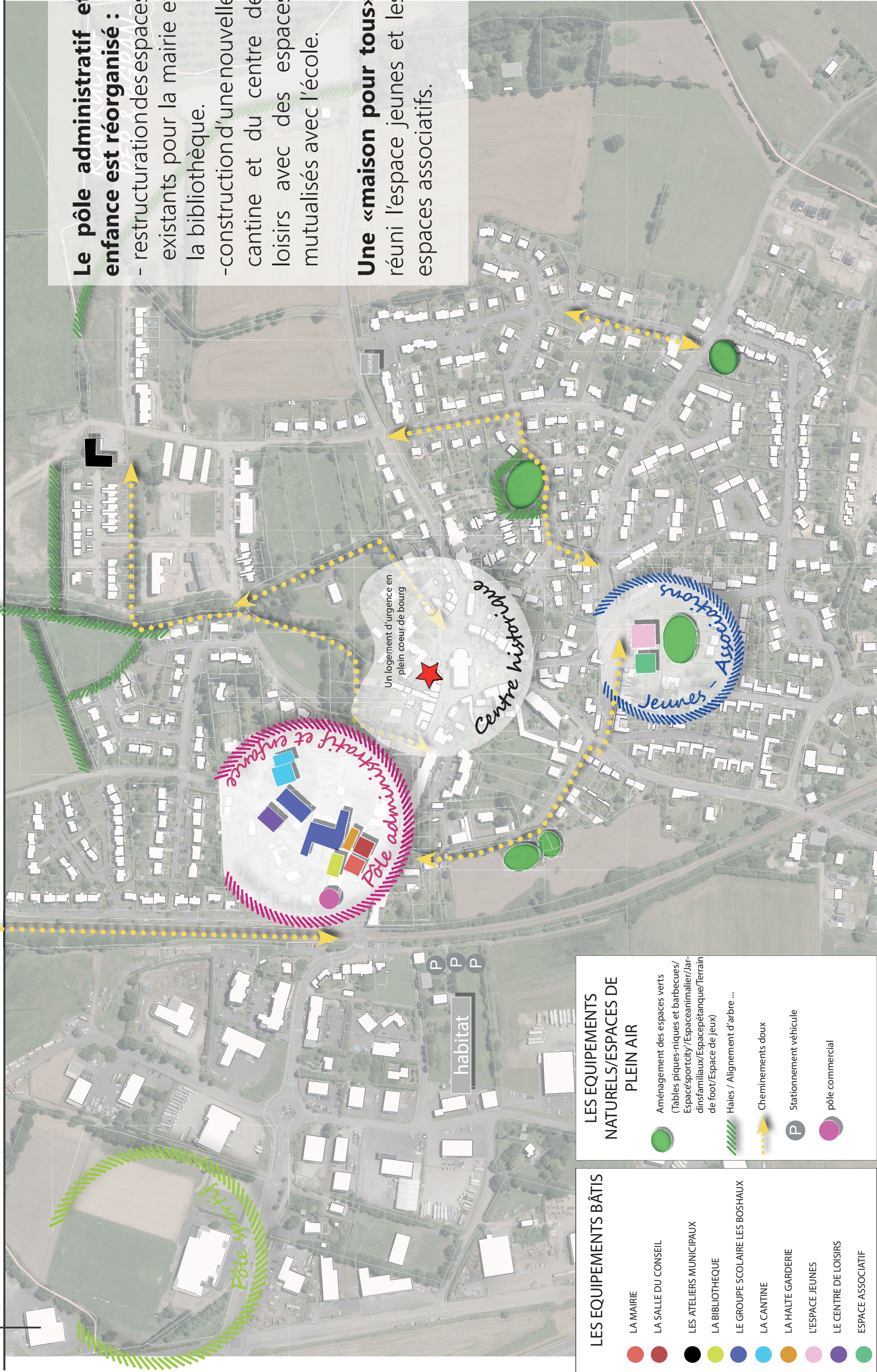


# Scénario 1.

## Une centralité affirmée et structurée

SCENARIO 1

# Une centralité affirmée et structurée



**Le pôle administratif et enfance est réorganisé :**

- restructuration des espaces existants pour la mairie et la bibliothèque.
- construction d'une nouvelle cantine et du centre de loisirs avec des espaces mutualisés avec l'école.

**Une «maison pour tous»** réunit l'espace jeunes et les espaces associatifs.

- |                                  |  |
|----------------------------------|--|
| <b>LES EQUIPEMENTS BÂTIS</b>     | <b>LES EQUIPEMENTS NATURELS/ESPACES DE PLEIN AIR</b>   |
| ● LA MAIRIE                      | ● Aménagement des espaces verts (Tables piques-niques et barbecues/ Espace sportcity/ Espace animalier/ Jardins familiaux/ Espace pétanque/ Terrain de foot/ Espace de jeux) |
| ● LA SALLE DU CONSEIL            | /// Haies / Alignement d'arbre ...   |
| ● LES ATELIERS MUNICIPAUX        | ●●● Cheminement doux   |
| ● LA BIBLIOTHEQUE                | ●●● Stationnement véhicule   |
| ● LE GROUPE SCOLAIRE LES BOSHAUX | ●●● pôle commercial  |
| ● LA CANTINE                     |  |
| ● LA HALTE GARDERIE              |  |
| ● L'ESPACE JEUNES                |  |
| ● LE CENTRE DE LOISIRS           |  |
| ● ESPACE ASSOCIATIF              |  |

## Le pôle administratif

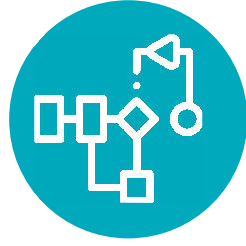


RESTRUCTURER &  
AGRANDIR

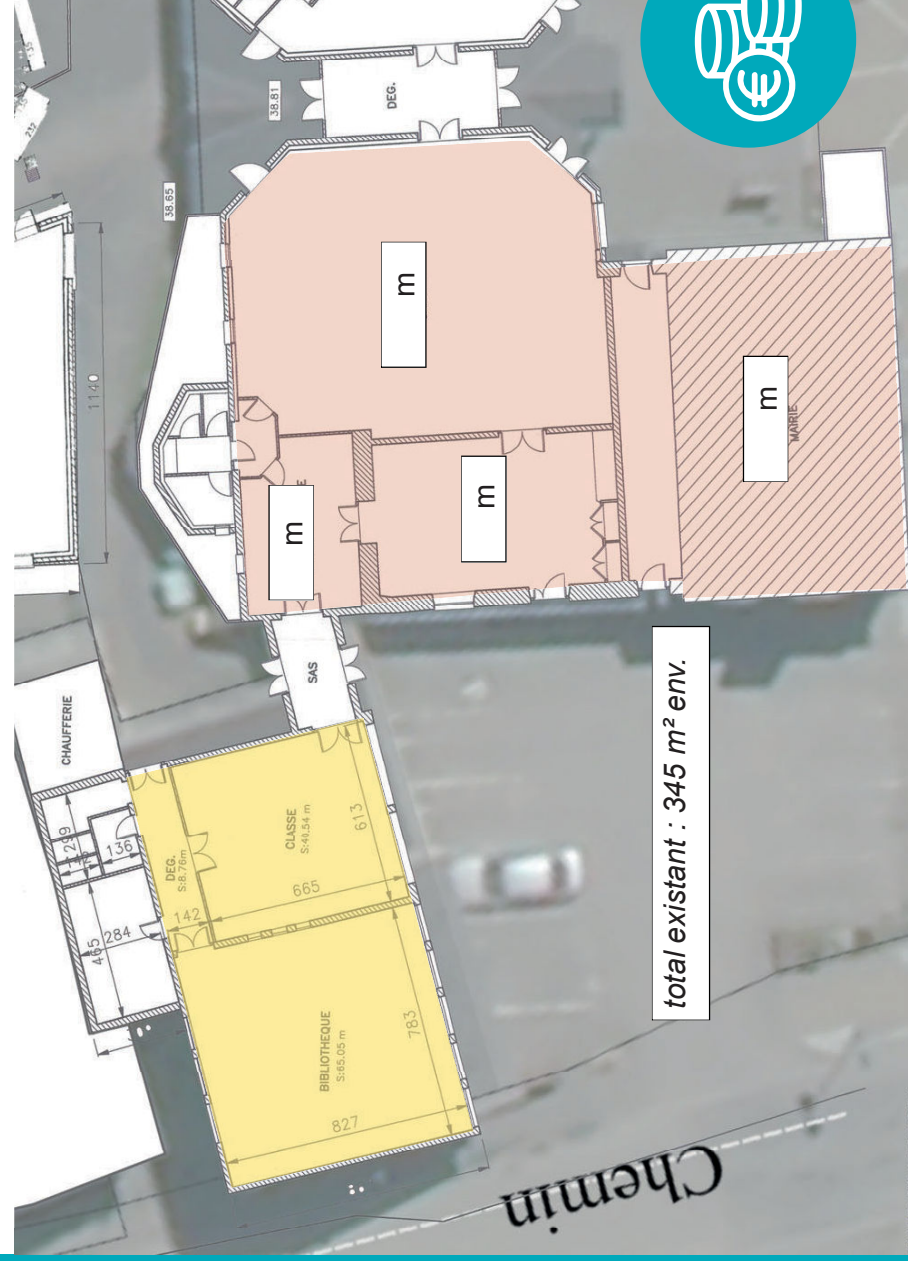
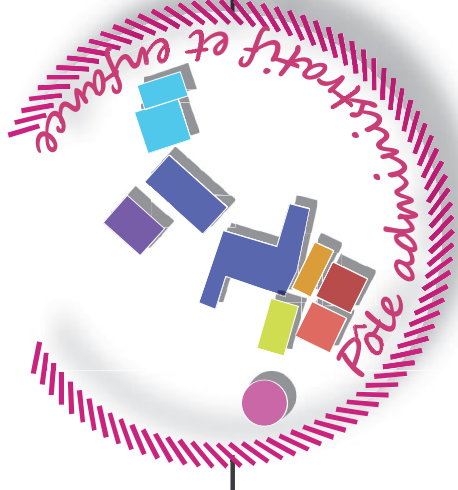
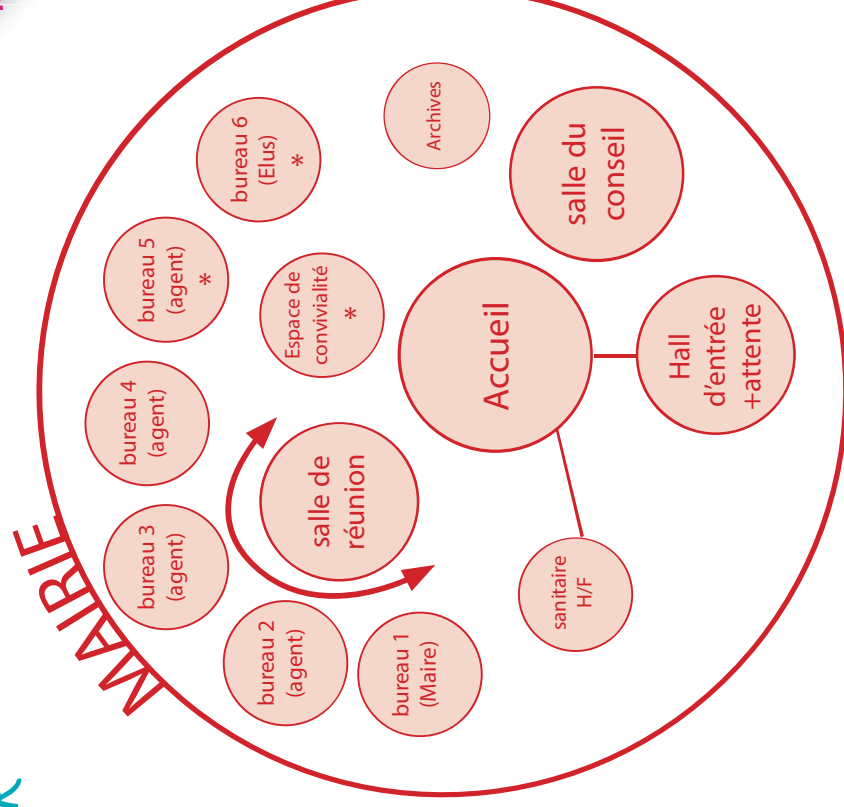
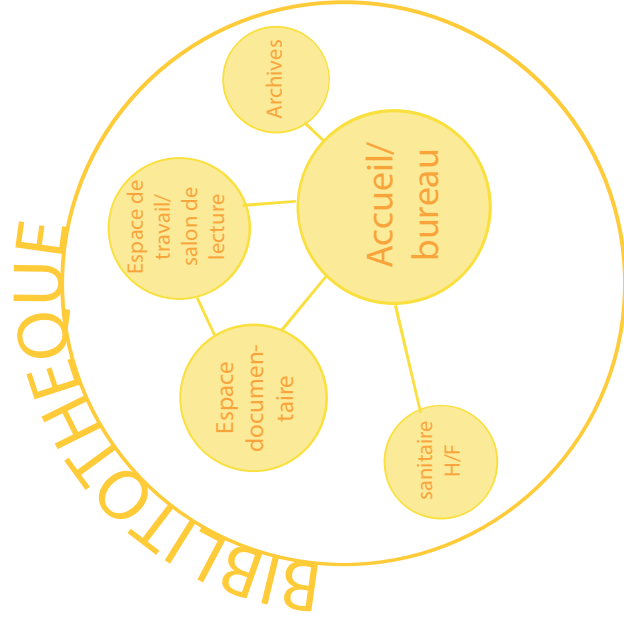
### La mairie + salle du conseil :

occupation dans les locaux existants et extension dans les espaces de la cantine.

**La bibliothèque :** extension de la bibliothèque dans l'espace jeune.



ORGANISER



total existant : 345 m<sup>2</sup> env.



**Coût de restructuration de la mairie /cantine existante :** ref 600,00 €/m<sup>2</sup>  
HT / 345 m<sup>2</sup>  
**227 700,00 HT 10% honoraires**

Surfaces Utiles (SU)	
hall d'entrée	10,00 m <sup>2</sup>
espace accueil	15,00 m <sup>2</sup>
archives/local du personnel	20,00 m <sup>2</sup>
espace de convivialité agent	15,00 m <sup>2</sup>
salle de réunion	20,00 m <sup>2</sup>
salle du conseil	100,00 m <sup>2</sup>
bureau 1 maire	15,00 m <sup>2</sup>
bureau 2 agent	15,00 m <sup>2</sup>
bureau 3 agent	15,00 m <sup>2</sup>
bureau 4 agent	15,00 m <sup>2</sup>
bureau 5 agent	15,00 m <sup>2</sup>
bureau 6 élus	15,00 m <sup>2</sup>
sanitaires	20,00 m <sup>2</sup>
<b>Total mairie</b>	<b>290,00 m<sup>2</sup></b>



SCENARIO 1

Le groupe scolaire



RESTRUCURER &  
AGRANDIR

**La garderie :** este au me emplacement avec un réaménagement intérieur.

**Le centre de loisirs :** onstruction d'un nouveau centre à proximité de l'extension de l'école et de la cantine. space mutualisé avec l'école.

**Le groupe scolaire :** éorganisation des locaux existants et construction de nouveaux espaces à proximité de la cantine.

**La cantine :** ne nouvelle cantine à proximité de l'école sur les terrains situés au nord.



Restructurer l'existant : hypothèse de réaménagement

Rez-de-Chaussée

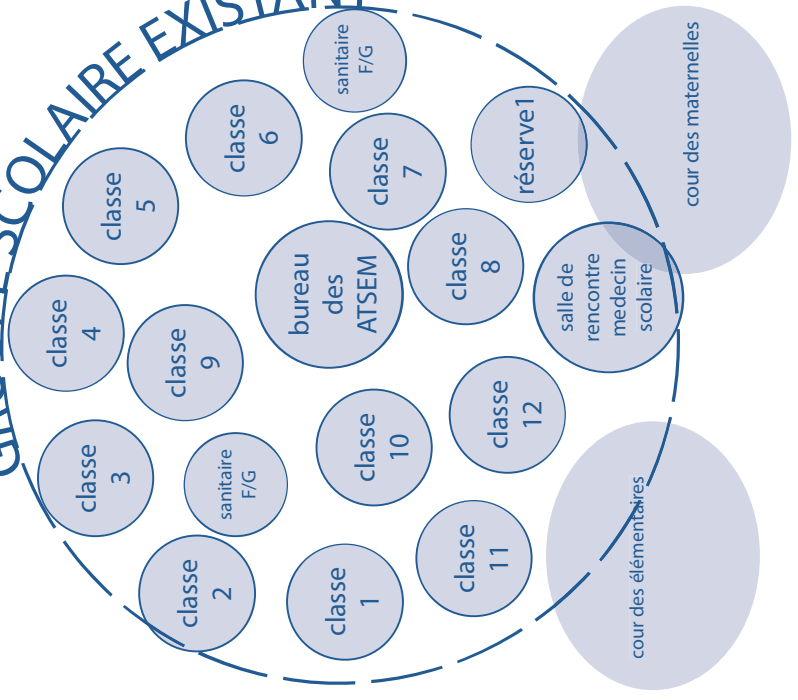


Etage



**Co t de restructuration de l'école existante :**  
ref 600,00 €/m<sup>2</sup> HT / 980 m<sup>2</sup>  
**646 800,00 HT** 10% honoraires compris

GRUPE SCOLAIRE EXISTANT

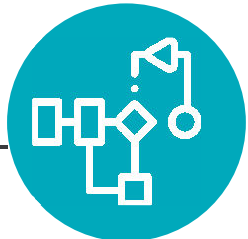


Quel programme scolaire pour la nouvelle construction?

- all d'entrée accueil
- salle de classe
- salle informatique ou chariot mobile à paratger entre toutes les classes
- bureau de direction
- salle atelier arts plastiques
- salle de motricité
- espace enseignant espace de convivialité
- anitaires

SCENARIO 1

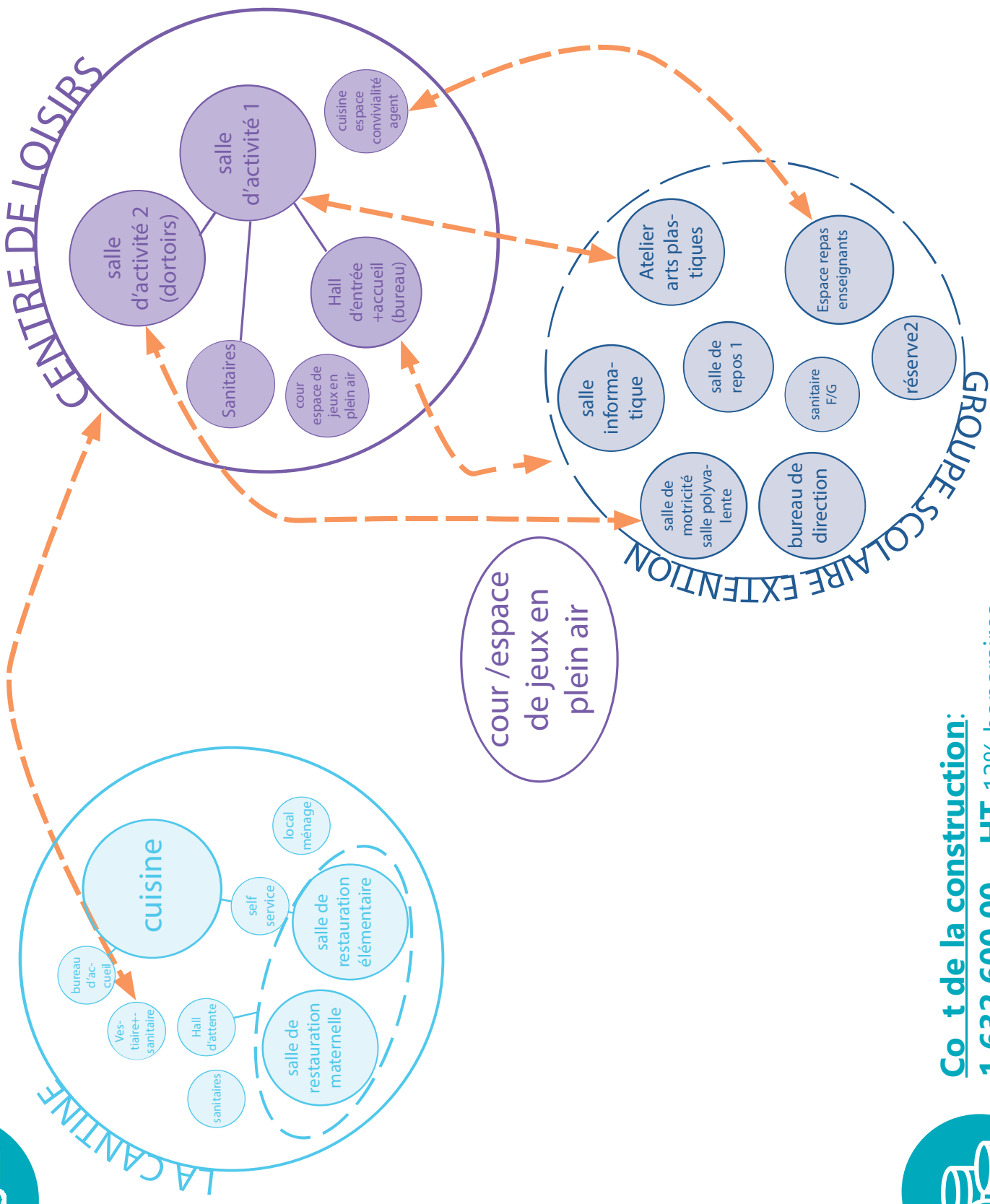
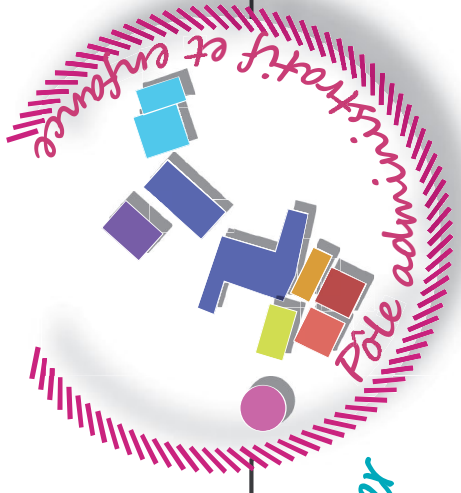
# le pôle enfance : la nouvelle construction



Organiser et programmer



Quantifier & chiffrer



**Coût de la construction:**  
**1 632 600,00 HT 13% honoraires**



mutualisation possible

**PROGRAMME/nouvelle construction**  
 self service pour les  
 élémentaires

	Surfaces Utiles (SU)
hall d'entrée + accueil	20,00 m <sup>2</sup>
1 salle de classe	50,00 m <sup>2</sup>
1 espace enseignant	20,00 m <sup>2</sup>
1 salle informatique	45,00 m <sup>2</sup>
1 bureau direction	15,00 m <sup>2</sup>
1 atelier art plastique	50,00 m <sup>2</sup>
1 salle de motricité	70,00 m <sup>2</sup>
sanitaires	15,00 m <sup>2</sup>
<b>Total école</b>	<b>285,00 m<sup>2</sup></b>
<b>SERVICES</b>	
Vestiaire/sanitaire agent	
Autres	
<b>Total</b>	<b>83,00 m<sup>2</sup></b>
<b>RESTAURATION</b>	
Salle de restauration maternelle	
Autres	
<b>Total restauration</b>	<b>190,00 m<sup>2</sup></b>
<b>CUISINE</b>	
Autres	
<b>Total cuisine</b>	<b>132,00 m<sup>2</sup></b>

bureau direction	15,00 m <sup>2</sup>
<b>Total centre de loisirs</b>	<b>15,00 m<sup>2</sup></b>

<b>Total école</b>	<b>285,00 m<sup>2</sup></b>
<b>Total centre de loisirs</b>	<b>15,00 m<sup>2</sup></b>

**total SU construction enfance**  
 locaux techniques 5 %  
 circulation 20 %  
**300,00 m<sup>2</sup>**  
**375,00 m<sup>2</sup>**

**Coût de construction**  
 fourchette haute 1600 €/m<sup>2</sup>  
**600 000,00 €**

**Coût de construction**  
 CANTINE (HT)  
**909 000,00 €**

**TOTAL ENFANCE JEUNESSE (HT)**  
**1 509 000,00 €**

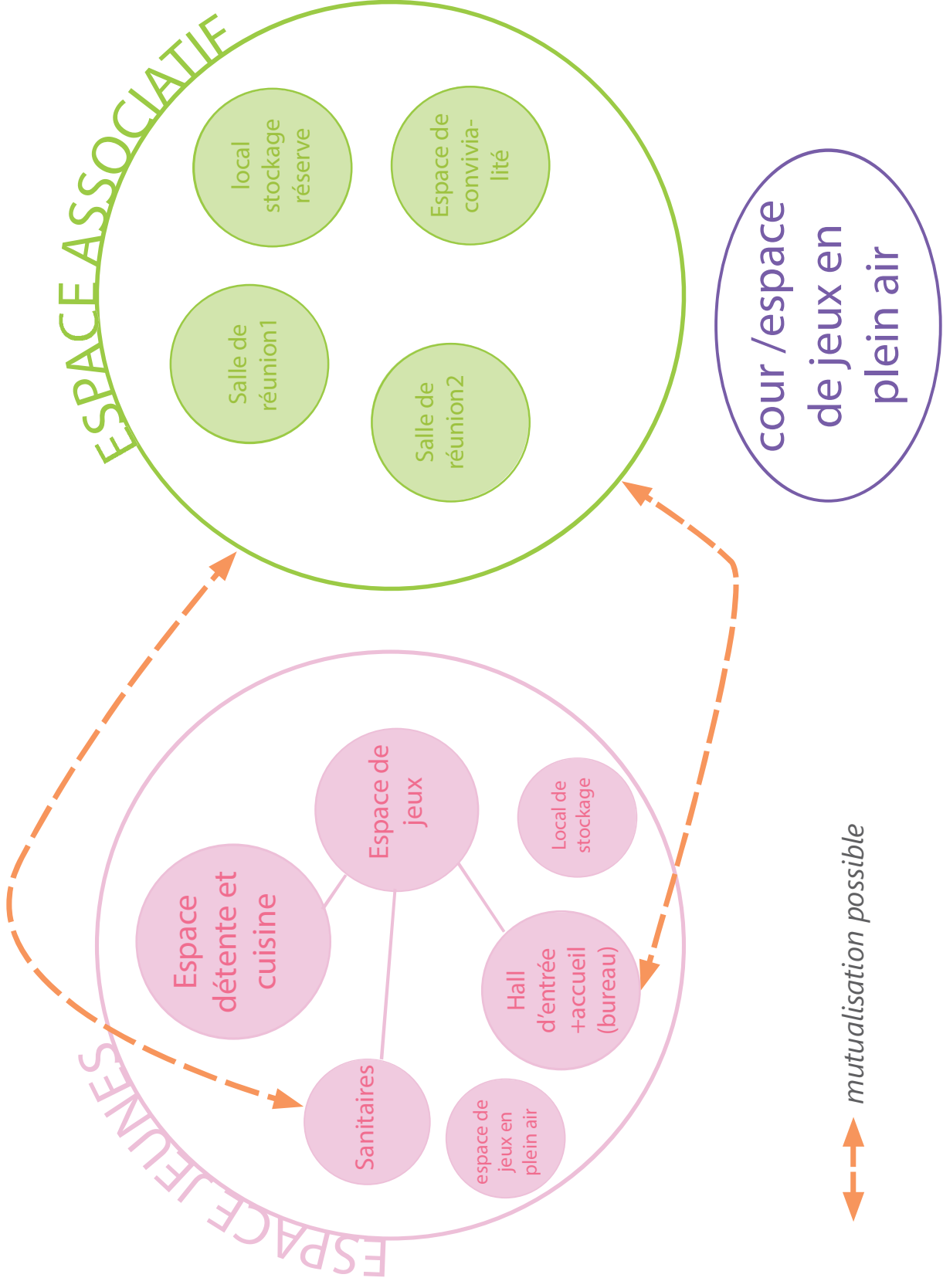
**SCENARIO 1** Une centralité affirmée et structurée  
**L'espace génération**



*Organiser et programmer*



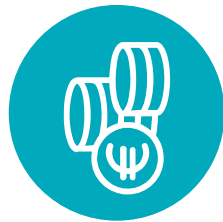
*Quantifier & chiffrer*



↔ mutualisation possible

PROGRAMME / Espace génération	
Hall d'entrée	15,00 m <sup>2</sup>
Bureau direction	10,00 m <sup>2</sup>
Cuisine espace convivialité	15,00 m <sup>2</sup>
Espace stockage	10,00 m <sup>2</sup>
Sanitaires	15,00 m <sup>2</sup>
Espace de jeux	50,00 m <sup>2</sup>
<b>Total espace jeunes</b>	<b>115,00 m<sup>2</sup></b>
Espace convivialité	10,00 m <sup>2</sup>
Salle de réunion 1	20,00 m <sup>2</sup>
Salle de réunion 2	20,00 m <sup>2</sup>
local de stockage	50,00 m <sup>2</sup>
<b>Total associatif</b>	<b>100,00 m<sup>2</sup></b>
Total surface utile m <sup>2</sup>	215,00 m <sup>2</sup>
locaux techniques 5%	10,75 m <sup>2</sup>
circulation 20%	43,00 m <sup>2</sup>
<b>Surface totale à construire m<sup>2</sup></b>	<b>268,75 m<sup>2</sup></b>
<b>Coût de construction 1800€/m<sup>2</sup> HT</b>	<b>483 750,00 €</b>

Aménagement des abords	
Parvis et parking (10 places)	400,00 m <sup>2</sup>
Aménagement de la voirie	400,00 m <sup>2</sup>
Aménagement du jardin public	2 000,00 m <sup>2</sup>
<b>Estimation globale aménagement €HT</b>	<b>80 000,00 €</b>



**Coût de la construction:**  
**611 000,00 € HT** [13% honoraires compris](#)

# SYNTHESE : une centralité affirmée et structurée



## PHASAGE :

- 1- Construction du nouvel équipement (cantine /extension du groupe scolaire / centre de loisirs).  
1 632 600,00 € HT
- 2- Réaménagement du groupe scolaire. (SP 980 m<sup>2</sup>)  
646 800 € HT
- 3 - Réaménagement / réhabilitation de la mairie.  
227 700,00 € HT
- 4- Construction de l'espace génération et aménagements des abords.  
611 000,00 € HT
- 5- Réhabilitation et agrandissement de la bibliothèque(+186m<sup>2</sup>)  
494 700,00 € HT



**3 612 800,00 € HT**  
honoraires compris

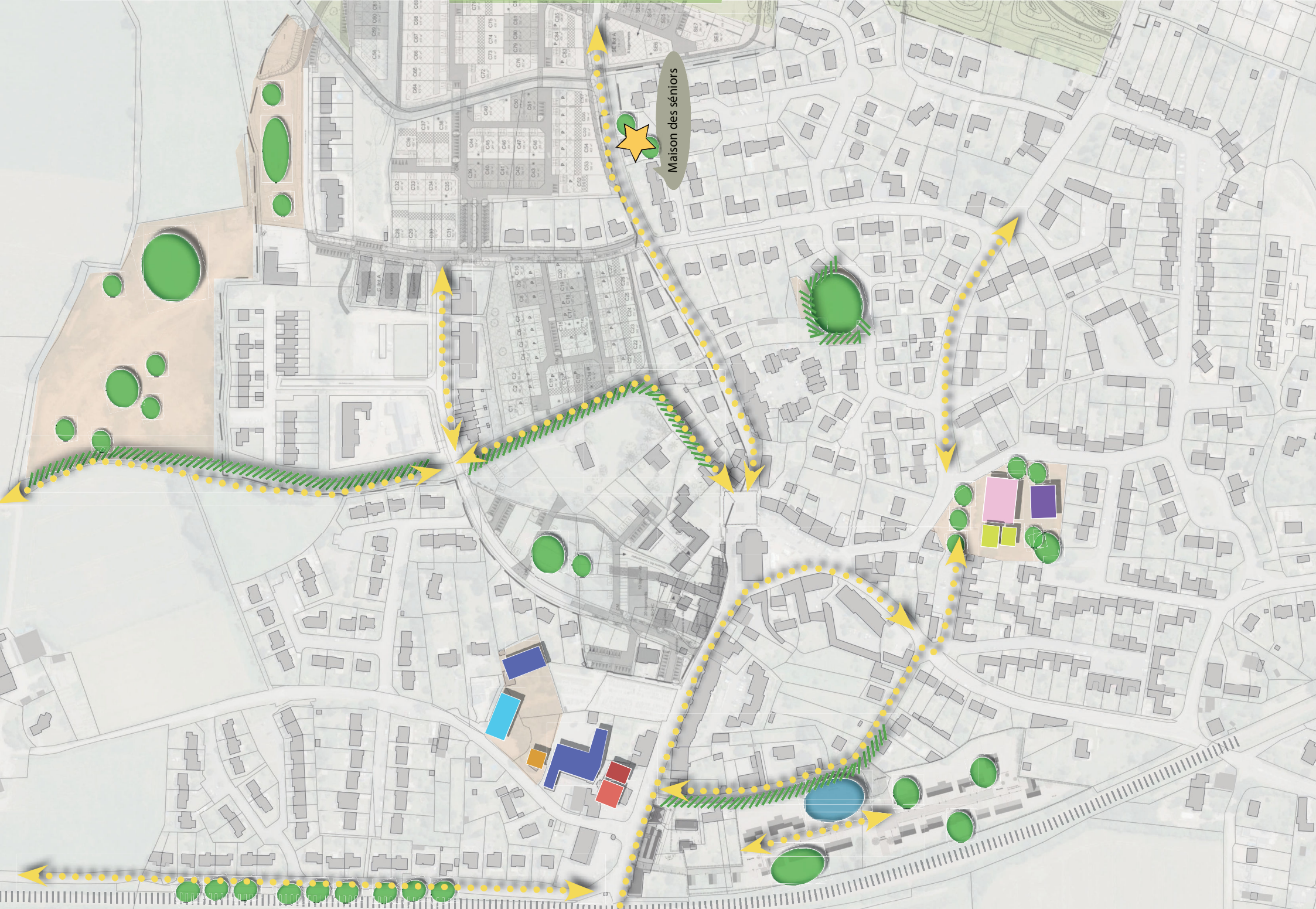
### LES EQUIPEMENTS NATURELS/ESPACES DE PLEIN AIR

- Aménagement des espaces verts (Tables piques-niques et barbecues/ Espace sportcity/ Espace animalier/Jardins familiaux/ Espace pétanque/Terrain de foot/Espace de jeux)
- Haies / Alignement d'arbre ...
- Cheminement doux
- Stationnement véhicule
- pôle commercial

### LES EQUIPEMENTS BÂTIS

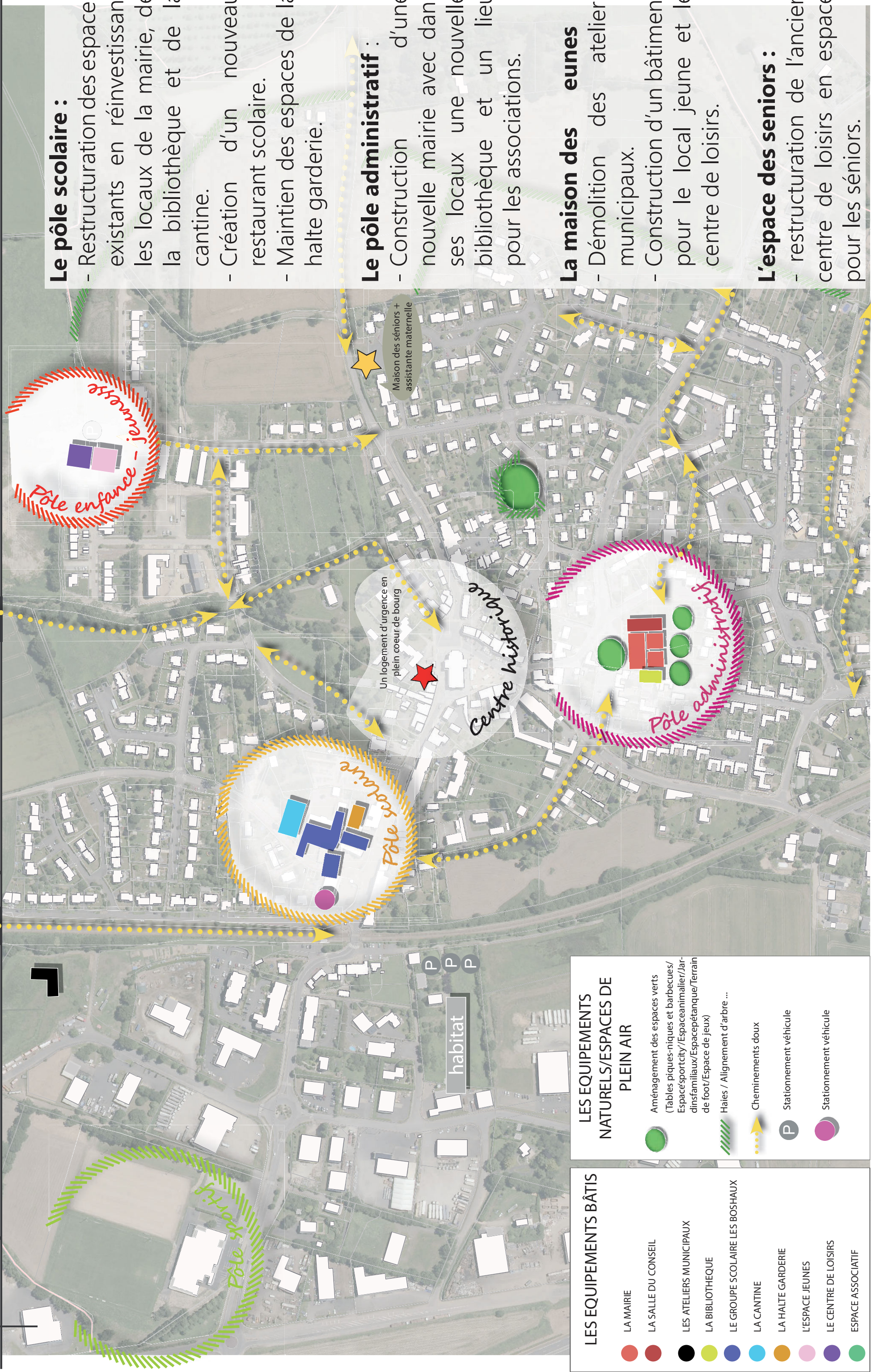
- LA MAIRIE
- LA SALLE DU CONSEIL
- LES ATELIERS MUNICIPAUX
- LA BIBLIOTHEQUE
- LE GROUPE SCOLAIRE LES BOSHAUX
- LA CANTINE
- LA HALTE GARDERIE
- L'ESPACE JEUNES
- LE CENTRE DE LOISIRS
- ESPACE ASSOCIATIF





# Scénario 2. Des pôles distincts et complémentaires

# Des pôles distincts et complémentaires



## Le pôle scolaire :

- Restructuration des espaces existants en réinvestissant les locaux de la mairie, de la bibliothèque et de la cantine.
- Création d'un nouveau restaurant scolaire.
- Maintien des espaces de la halte garderie.

## Le pôle administratif :

- Construction d'une nouvelle mairie avec dans ses locaux une nouvelle bibliothèque et un lieu pour les associations.

## La maison des jeunes :

- Démolition des ateliers municipaux.
- Construction d'un bâtiment pour le local jeune et le centre de loisirs.

## L'espace des seniors :

- restructuration de l'ancien centre de loisirs en espace pour les seniors.

### LES EQUIPEMENTS NATURELS/ESPACES DE PLEIN AIR

- Aménagement des espaces verts (Tables piques-niques et barbecues/ Espace sportcity/ Espace animalier/Jardins familiaux/ Espace pétanque/Terrain de foot/Espace de jeux)
- Haies / Alignement d'arbre ...
- Chemins doux
- Stationnement véhicule
- Stationnement véhicule

### LES EQUIPEMENTS BÂTIS

- LA MAIRIE
- LA SALLE DU CONSEIL
- LES ATELIERS MUNICIPAUX
- LA BIBLIOTHEQUE
- LE GROUPE SCOLAIRE LES BOSHAUX
- LA CANTINE
- LA HALTE GARDERIE
- L'ESPACE JEUNES
- LE CENTRE DE LOISIRS
- ESPACE ASSOCIATIF

## SCENARIO 2 Des pôles distincts et complémentaires

# Le pôle scolaire

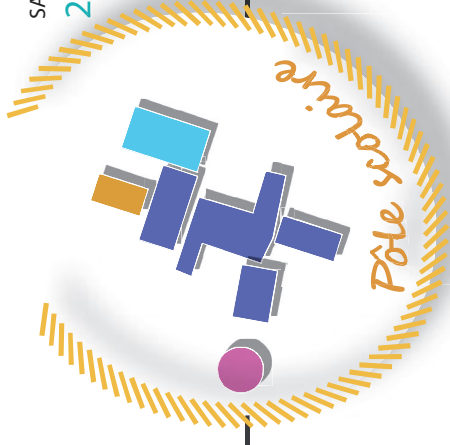
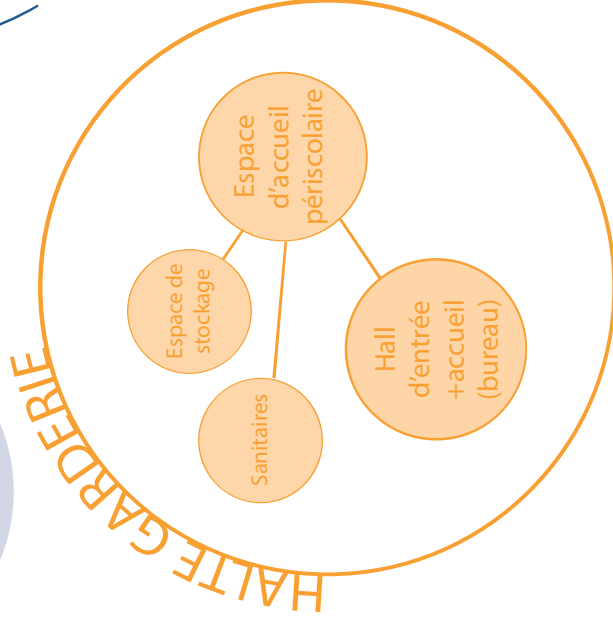
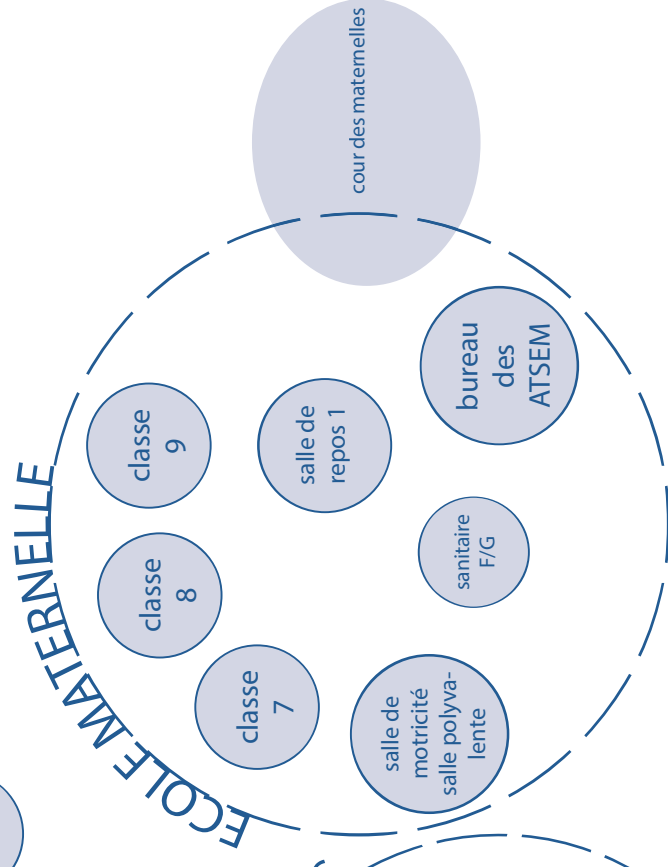
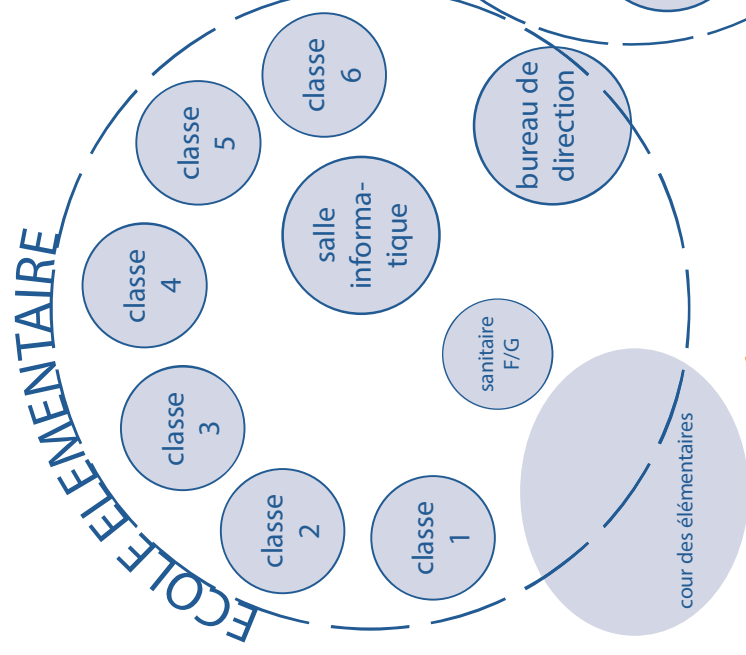
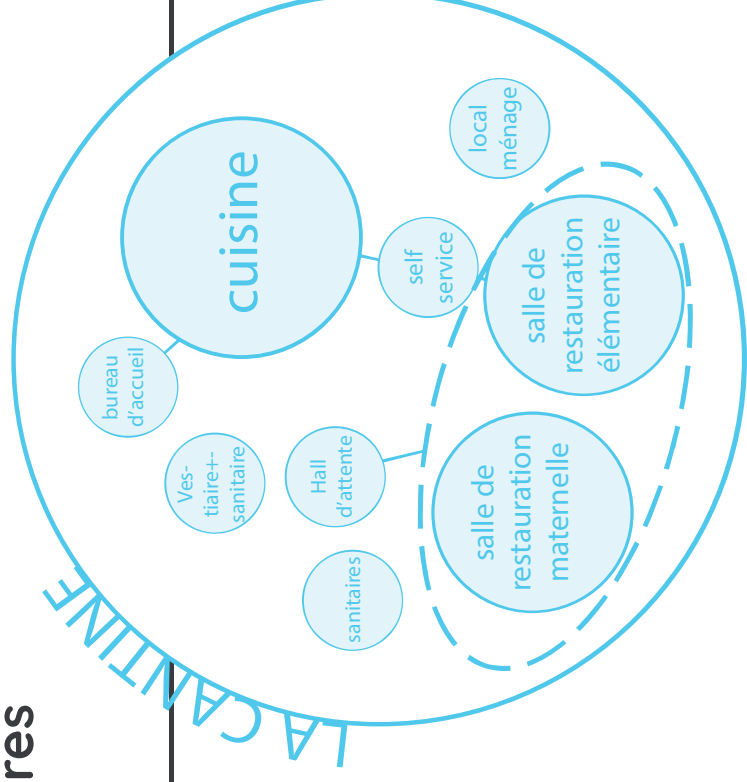
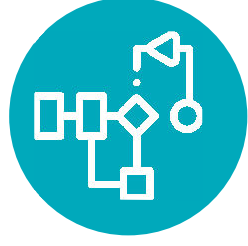


**RESTRUCTURER &  
CONSTRUIRE**

**La garderie :** Reste au même emplacement avec un réaménagement intérieur.

**Le groupe scolaire :** Réorganisation des locaux existants. Les anciens locaux de la mairie sont réinvestis pour l'école.

**La cantine :** Une nouvelle cantine à proximité de l'école sur les terrains situés au nord.



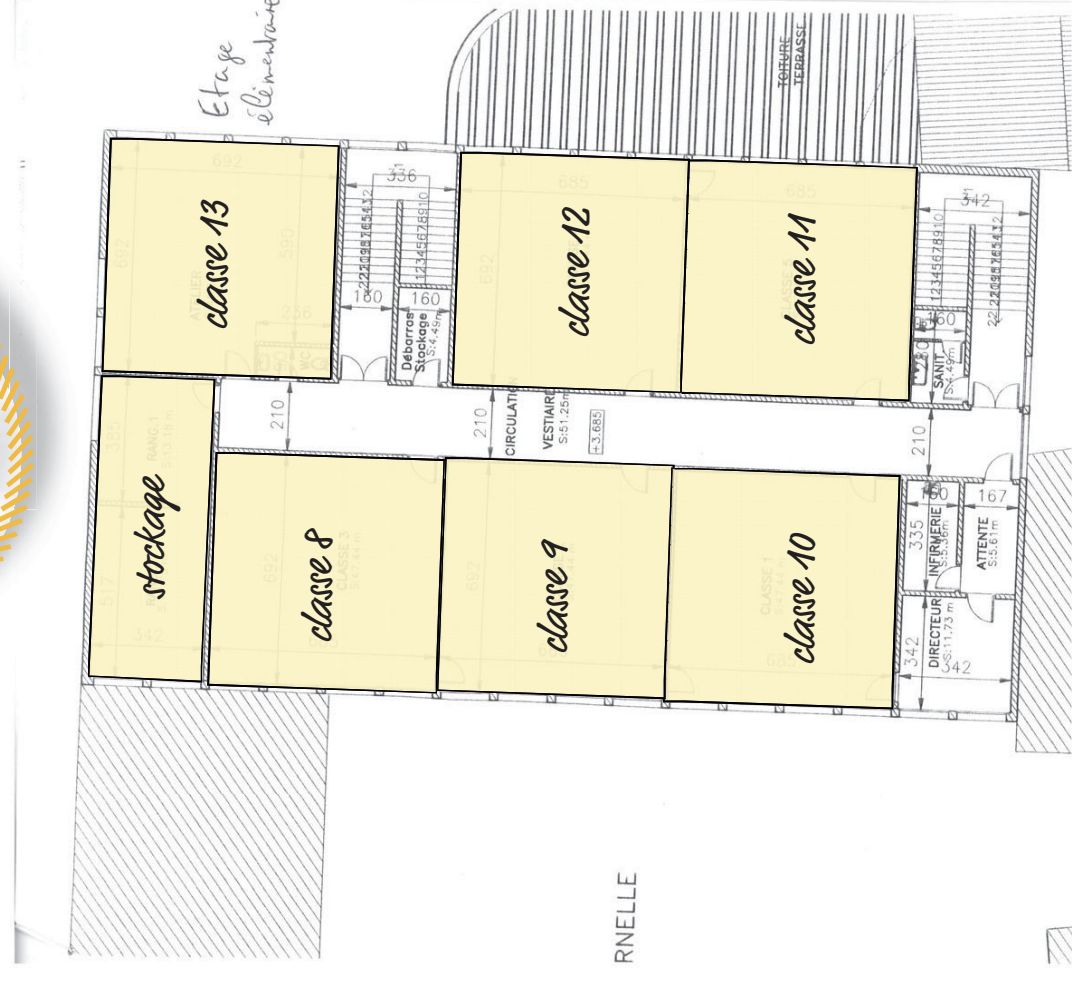
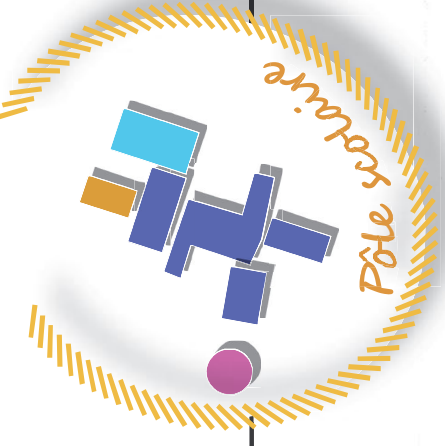
SCENARIO 2

Des pôles distincts et complémentaires

Le pôle scolaire

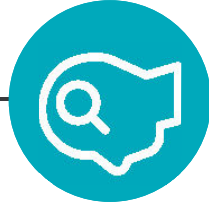


*Restructurer l'existant : hypothèse de réaménagement*

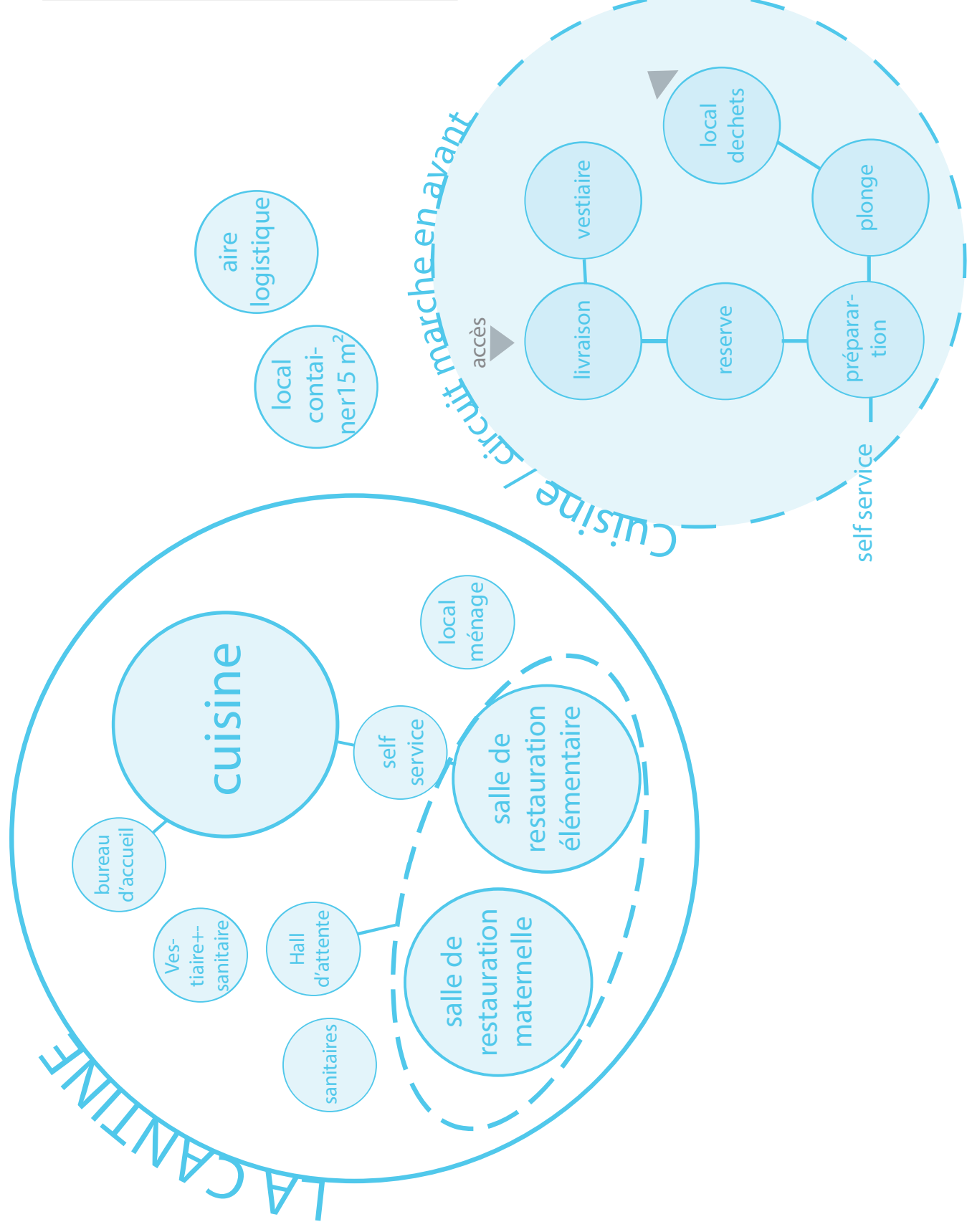


SCENARIO 2 Des pôles distincts et complémentaires

# Une nouvelle construction : la cantine



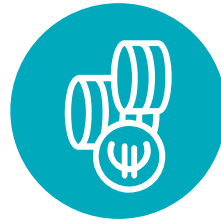
Organiser et programmer



RESTAURATION		335 m <sup>2</sup>	436 m <sup>2</sup>
<b>* Cuisine</b>			
Cuisine laboratoire - préparation froide	1	25 m <sup>2</sup>	30 m <sup>2</sup>
Cuisine laboratoire - préparation chaude	1	25 m <sup>2</sup>	25 m <sup>2</sup>
Chambre froide	1	10 m <sup>2</sup>	10 m <sup>2</sup>
Épicerie, stockage sec	1	6 m <sup>2</sup>	6 m <sup>2</sup>
Légumerie	1	6 m <sup>2</sup>	6 m <sup>2</sup>
Plonge laverie	1	15 m <sup>2</sup>	15 m <sup>2</sup>
Réserve vaisselle	1	6 m <sup>2</sup>	6 m <sup>2</sup>
<b>* Locaux personnel</b>			
Bureau, salle commune	1	10 m <sup>2</sup>	10 m <sup>2</sup>
Sanitaires	1	5 m <sup>2</sup>	5 m <sup>2</sup>
Vestiaires-sanitaires hommes	1	8 m <sup>2</sup>	8 m <sup>2</sup>
Vestiaires-sanitaires femmes	1	12 m <sup>2</sup>	12 m <sup>2</sup>
<b>* Locaux techniques, logistiques</b>			
Sas de livraison	1	3 m <sup>2</sup>	3 m <sup>2</sup>
Ménage	1	3 m <sup>2</sup>	3 m <sup>2</sup>
Déchets	1	6 m <sup>2</sup>	6 m <sup>2</sup>
<b>* Réfectoire</b>			
Salle des maternelles (PS+MS)	1	55,0 m <sup>2</sup>	55,0 m <sup>2</sup> , un seul service PS et MS
Salle des élémentaires (avec GS)	1	135 m <sup>2</sup>	135 m <sup>2</sup> 1,4m <sup>2</sup> /ratiomnaire +25m <sup>2</sup> ligne de self, 2,8 service à déterminer si besoin
<b>* Espaces mutualisés</b>			
Entrée, hall d'accueil	1	0 m <sup>2</sup>	0 m <sup>2</sup>
Sanitaires adultes	1	0 m <sup>2</sup>	0 m <sup>2</sup>
Sanitaires enfants (maternelles et élémentaires)	1	0 m <sup>2</sup>	0 m <sup>2</sup>

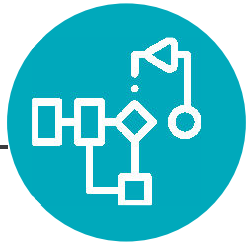
**Coût de la construction:**

**986 000,00 € HT** 13% honoraires compris



# SCENARIO 2 Des pôles distincts et complémentaires

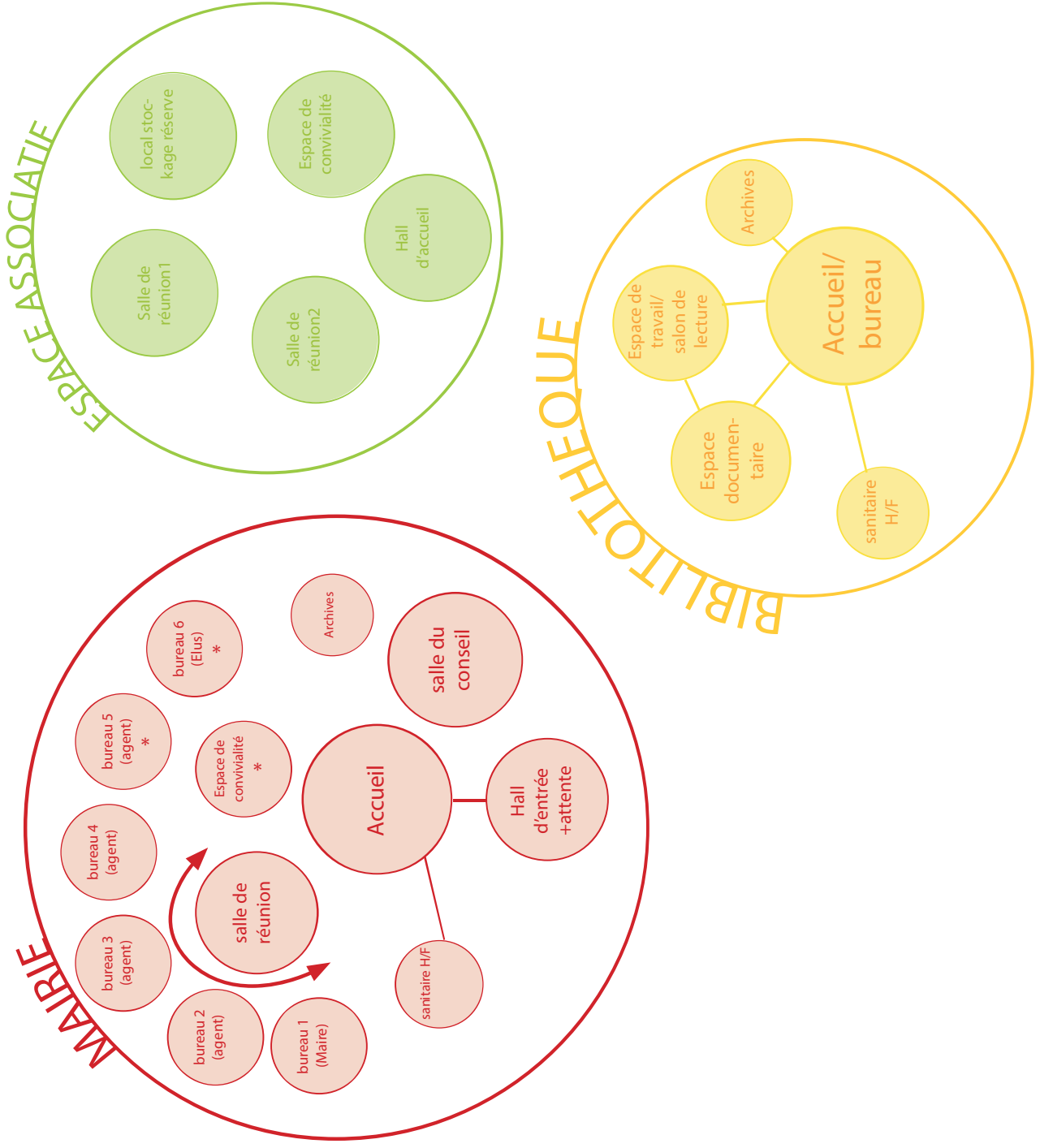
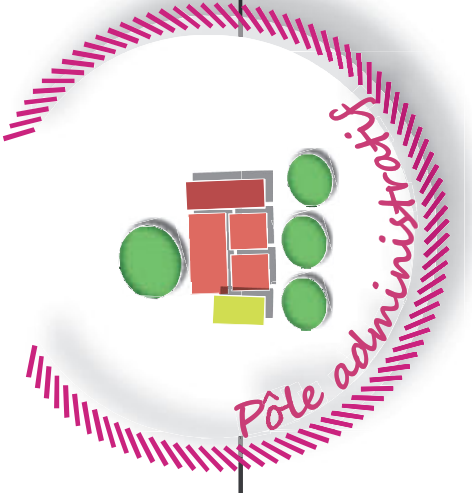
## Un nouveau pôle administratif



Organiser et programmer



Quantifier & chiffrer



hall d'entrée	10,00 m <sup>2</sup>
espace accueil	15,00 m <sup>2</sup>
archives/local du personnel	20,00 m <sup>2</sup>
espace de convivialité agent	15,00 m <sup>2</sup>
salle de réunion	20,00 m <sup>2</sup>
salle du conseil	100,00 m <sup>2</sup>
bureau 1 maire	15,00 m <sup>2</sup>
bureau 2 agent	15,00 m <sup>2</sup>
bureau 3 agent	15,00 m <sup>2</sup>
bureau 4 agent	15,00 m <sup>2</sup>
bureau 5 agent	15,00 m <sup>2</sup>
bureau 6 élus	15,00 m <sup>2</sup>
sanitaires	20,00 m <sup>2</sup>
<b>Total mairie</b>	<b>290,00 m<sup>2</sup></b>
<b>Espace d'accueil</b>	
Hall d'entrée accueil médiation	15,00 m <sup>2</sup>
Sanitaire	20,00 m <sup>2</sup>
<b>Espaces d'activités</b>	
Espace consultation, déambulation	80,00 m <sup>2</sup>
Bureau administration	20,00 m <sup>2</sup>
Espace de travail - salle accueil groupe	40,00 m <sup>2</sup>
Espace d'animation, salon de lecture	30,00 m <sup>2</sup>
Archives, stockage, livraison	15,00 m <sup>2</sup>
<b>Total surface médiathèque</b>	<b>220,00 m<sup>2</sup></b>
<b>Espace convivialité</b>	<b>10,00 m<sup>2</sup></b>
salle réunion 1	20,00 m <sup>2</sup>
salle réunion 2	20,00 m <sup>2</sup>
local stockage	50,00 m <sup>2</sup>
<b>Total associatif</b>	<b>100,00 m<sup>2</sup></b>
<b>Total surface utile m<sup>2</sup></b>	<b>490,00 m<sup>2</sup></b>
locaux techniques 5%	24,50 m <sup>2</sup>
circulation 20%	98,00 m <sup>2</sup>
<b>Surface totale à construire m<sup>2</sup></b>	<b>612,50 m<sup>2</sup></b>
<b>Coût de construction 1800€/m<sup>2</sup> HT</b>	<b>1 102 500,00 €</b>
<b>Aménagement des abords</b>	
Parvis et parking (10 places)	400,00 m <sup>2</sup>
Aménagement de la voirie	400,00 m <sup>2</sup>
Aménagement du jardin public	2 000,00 m <sup>2</sup>
Estimation globale aménagement €HT	<b>80 000,00 €</b>



**Coût de la construction:**  
**1 239 000,00 € HT** 13% honoraires compris