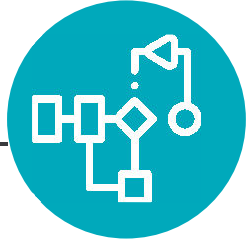
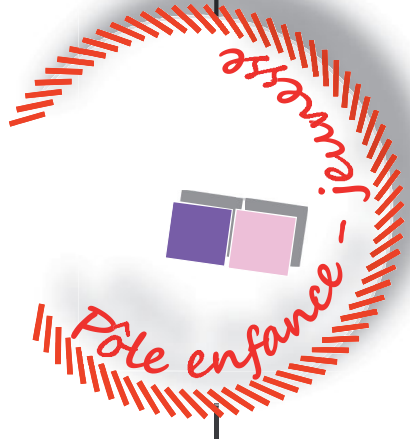


SCENARIO 2 Des pôles distincts et complémentaires

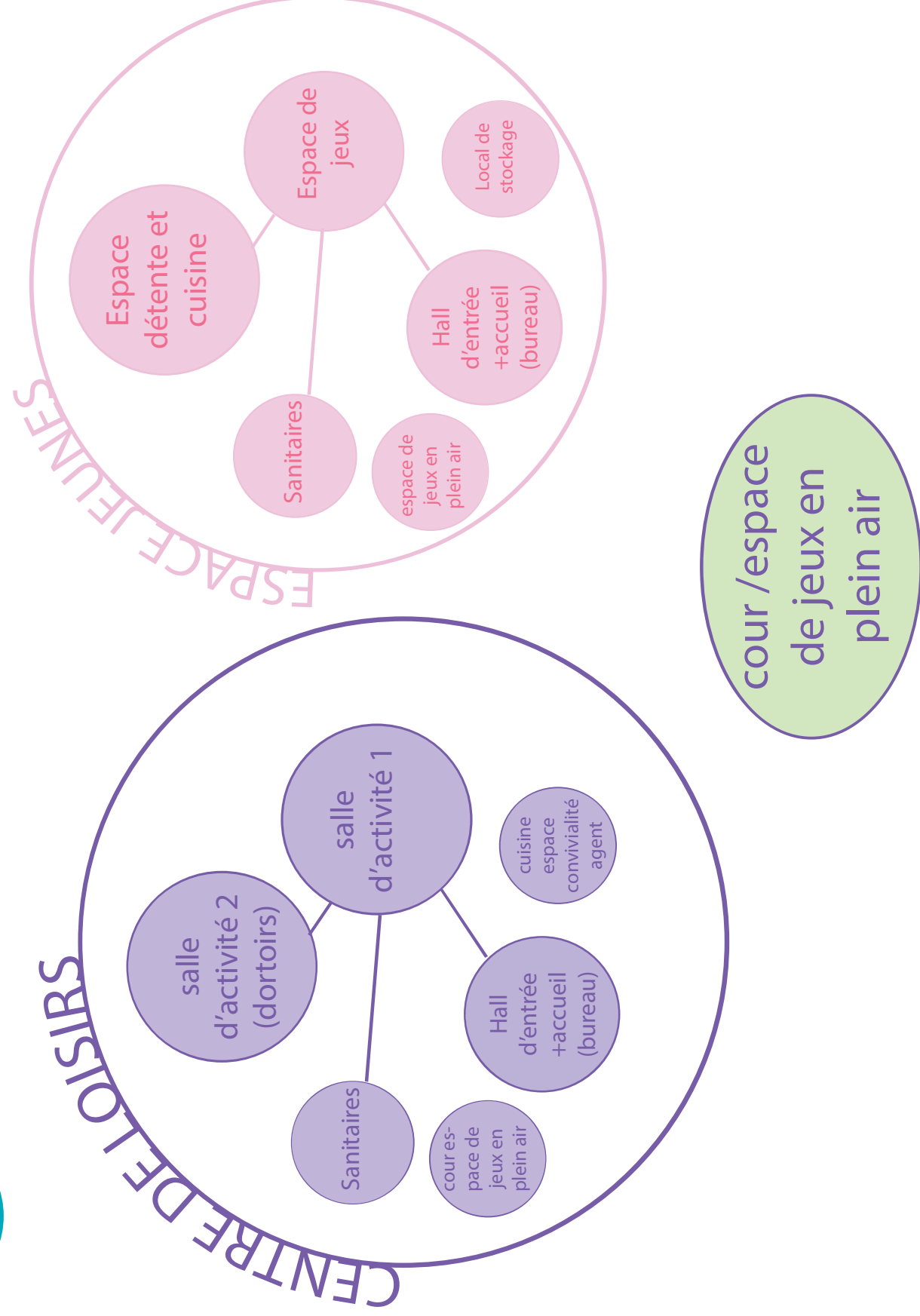
La maison de jeunes



Organiser et programmer



Quantifier & chiffrer



PROGRAMME

	Surfaces Utiles (SU)
Halle d'entrée	15,00 m ²
Bureau direction	10,00 m ²
Cuisine espace convivialité	15,00 m ²
Vestiaire	5,00 m ²
salle d'activité 1 (+dortoir)	50,00 m ²
salle d'activité 2/salle motricité	50,00 m ²
espace stockage	10,00 m ²
sanitaire	15,00 m ²
Total centre de loisir	170,00 m²
Bureau direction	10,00 m ²
Espace convivialité	15,00 m ²
Espace de jeux	50,00 m ²
Total espace jeunes	75,00 m²

Total centre de loisir	170,00 m ²
Total espace jeunes	75,00 m ²

Total surface utile m ²	245,00 m ²
locaux techniques 5%	12,25 m ²
circulation 20%	49,00 m ²
Surface totale à construire m²	306,25 m²
Coût de construction 1800€/m ² HT	551 250,00 €

Aménagement des abords

Parvis et parking (10 places)	400,00 m ²
Aménagement de la voirie	400,00 m ²
Estimation globale aménagement €HT	40 000,00 €

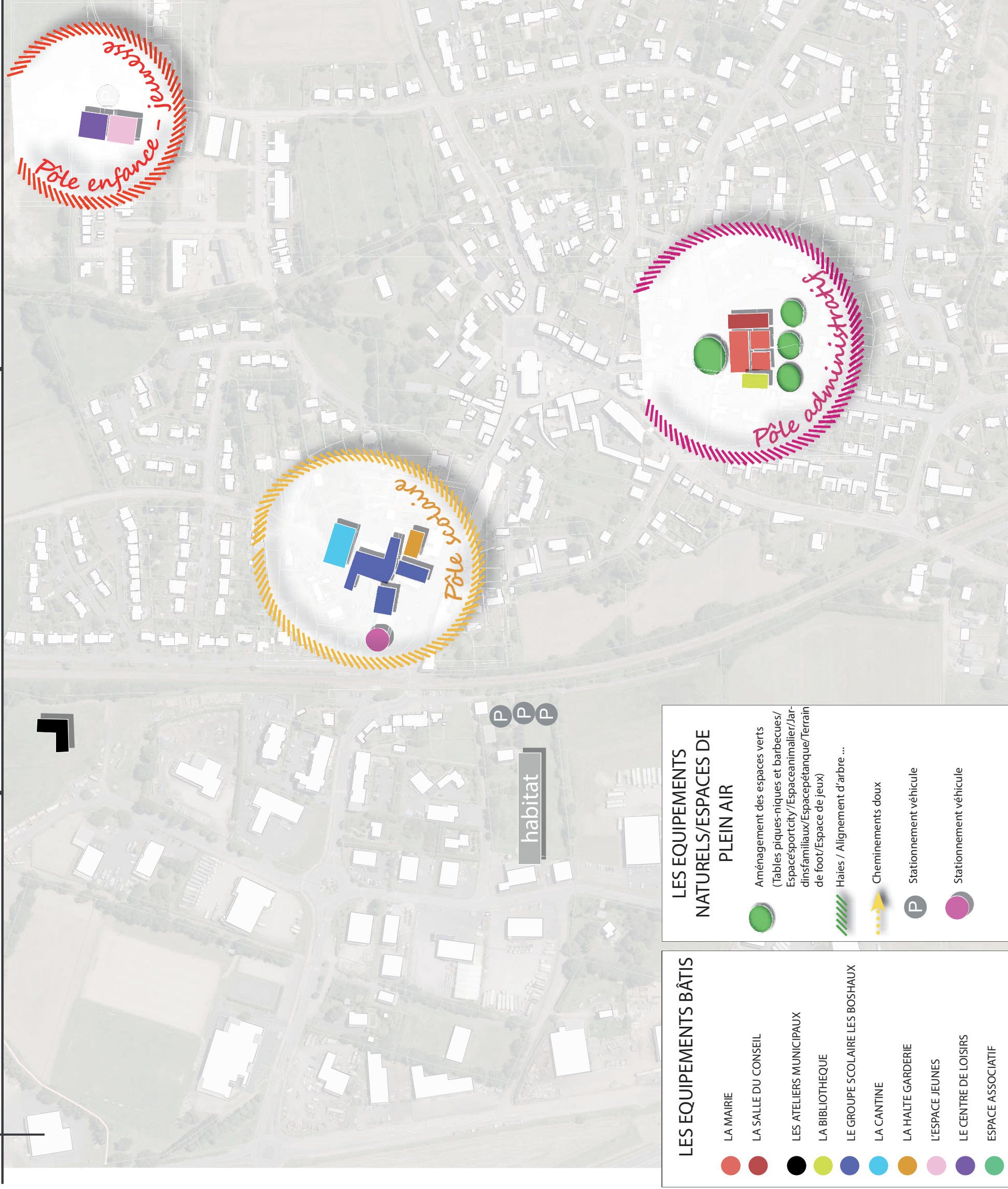


Coût de la construction:
600 000,00 € HT 13% honoraires compris

cour /espace de jeux en plein air

SCENARIO 2

SYNTHESE : des pôles distincts et complémentaires



PHASAGE :

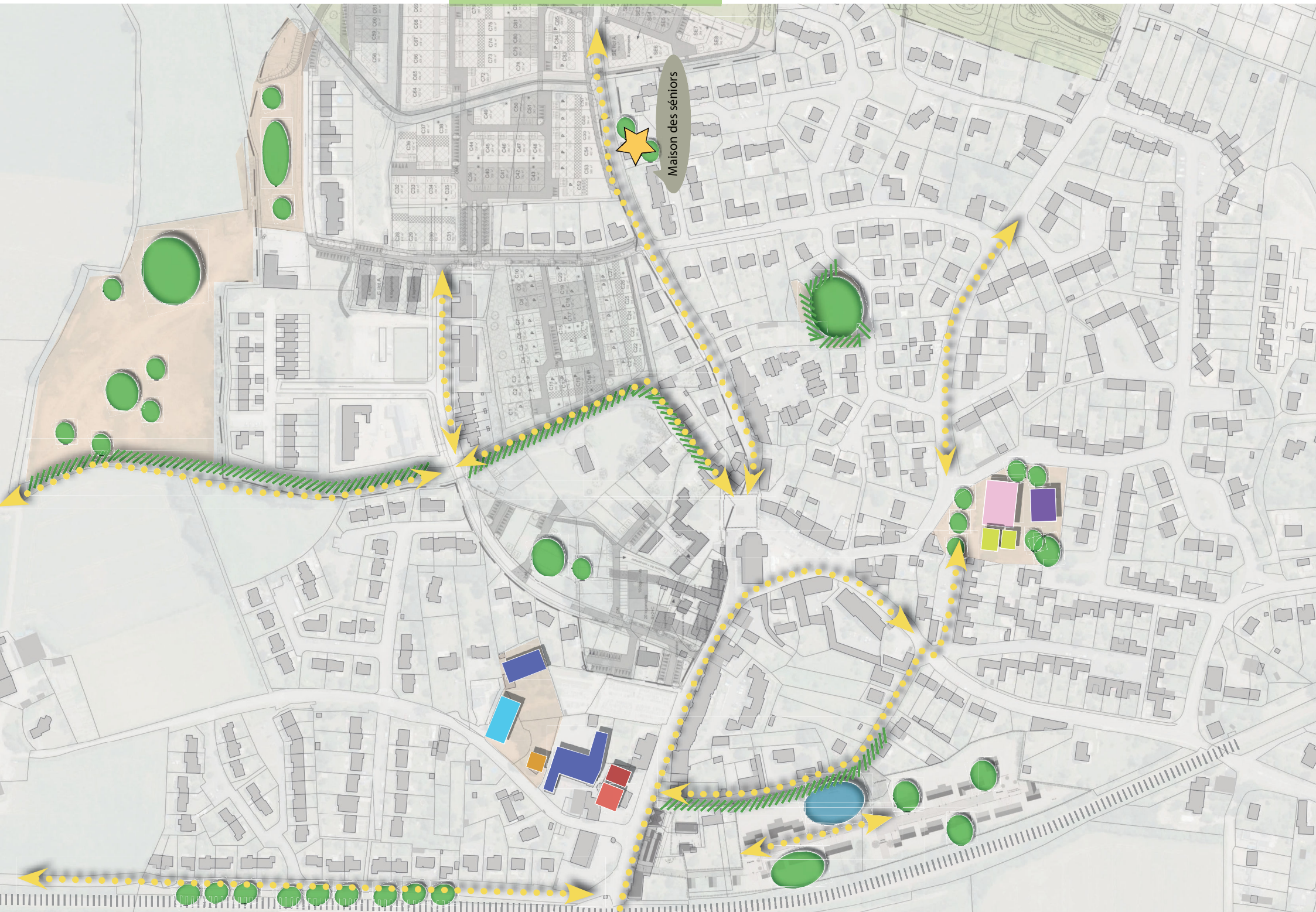
- 1- Construction du nouveau pôle administratif. 1 239 000,00 € HT
- 2- Construction de la nouvelle cantine 986 000,00 € HT
- 3- Réaménagement du groupe scolaire. (SP 980 m²) 646 800 € HT
- 4- Construction de la maison des jeunes. 600 000,00 € HT



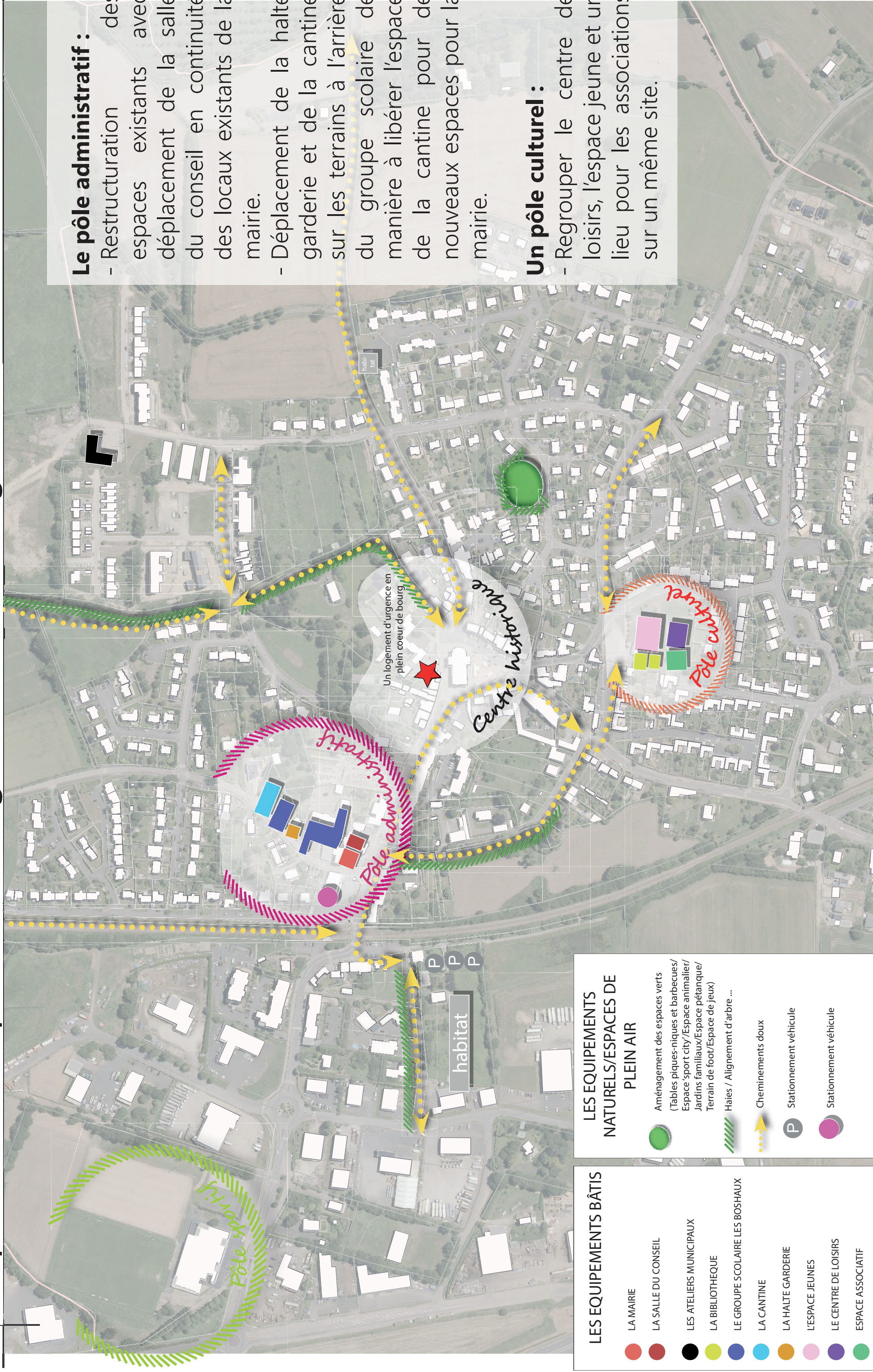
3 471 800,00 € HT
coût travaux et honoraires compris

Scénario 3.

Un pôle culturel, point d'ancrage du centre-bourg



Un pôle culturel, point d'ancrage du centre-bourg



Le pôle administratif :

- Restructuration des espaces existants avec déplacement de la salle du conseil en continuité des locaux existants de la mairie.

- Déplacement de la halte garderie et de la cantine sur les terrains à l'arrière du groupe scolaire de manière à libérer l'espace de la cantine pour de nouveaux espaces pour la mairie.

Un pôle culturel :

- Regrouper le centre de loisirs, l'espace jeune et un lieu pour les associations sur un même site.

LES EQUIPEMENTS NATURELS/ESPACES DE PLEIN AIR

- Aménagement des espaces verts (Tables piques-niques et barbecues/ Espace 'sport city' /Espace animalier/ Jardins familiaux/Espace pétanque/ Terrain de foot/Espace de jeux)
- Haies / Alignement d'arbre ...
- Chemins doux
- Stationnement véhicule
- Stationnement véhicule

LES EQUIPEMENTS BÂTIS

- LA MAIRIE
- LA SALLE DU CONSEIL
- LES ATELIERS MUNICIPAUX
- LA BIBLIOTHEQUE
- LE GROUPE SCOLAIRE LES BOSHAUX
- LA CANTINE
- LA HALTE GARDERIE
- L'ESPACE JEUNES
- LE CENTRE DE LOISIRS
- ESPACE ASSOCIATIF

SCENARIO 3

Un pôle culturel, point d'ancrage du centre-bourg

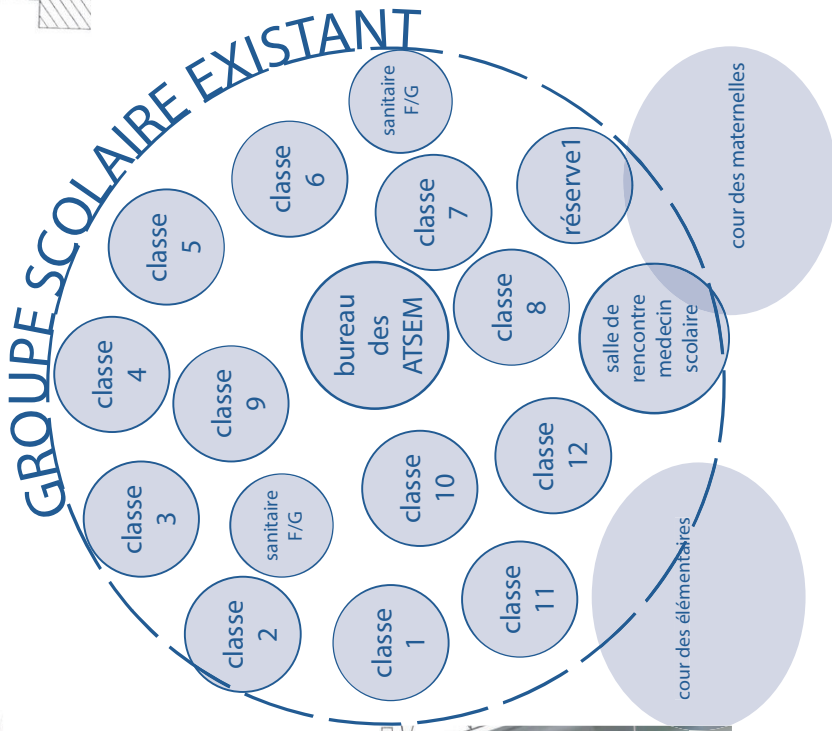
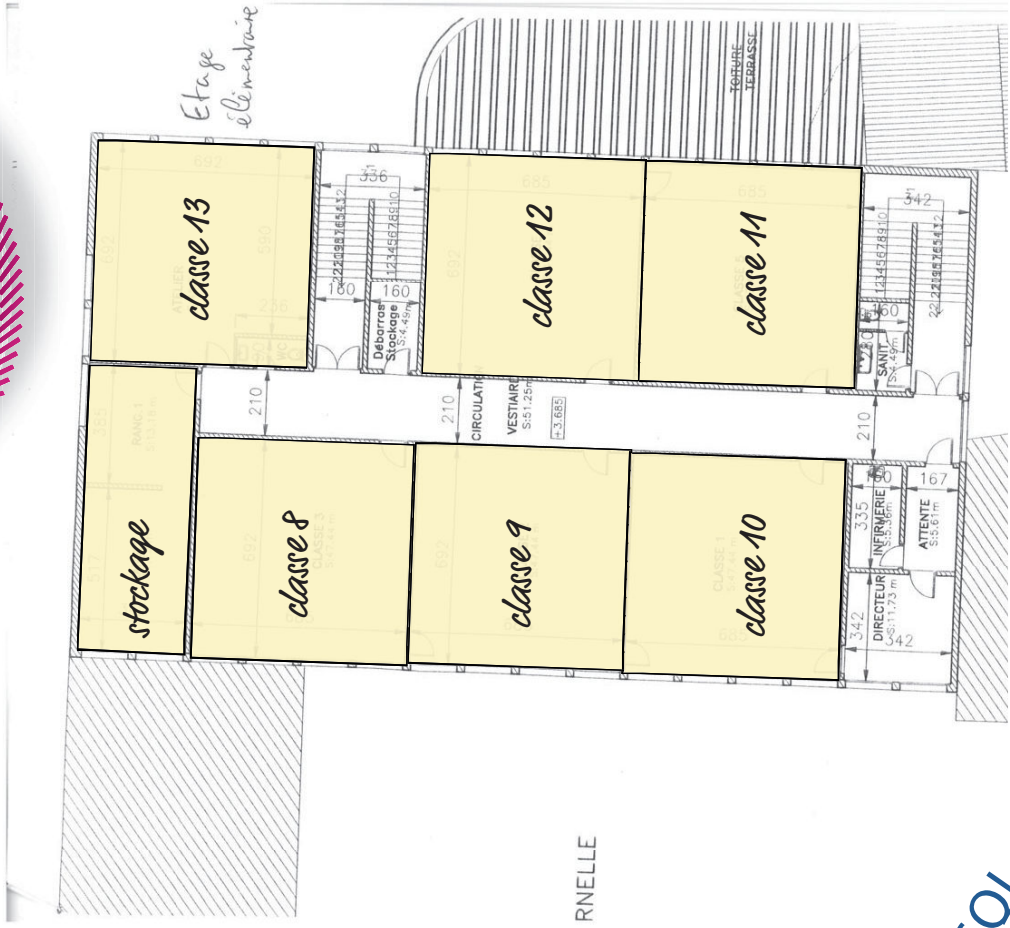
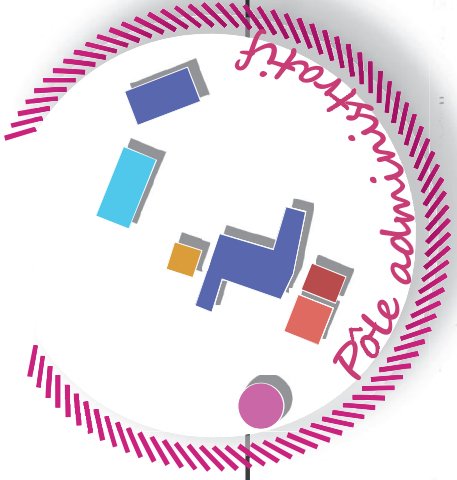
Le pôle scolaire



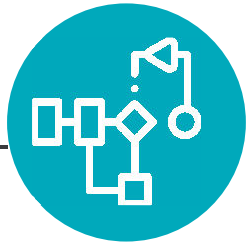
Restructurer l'existant : hypothèse de réaménagement



Nouveau accès au groupe scolaire depuis la rue de la Ry



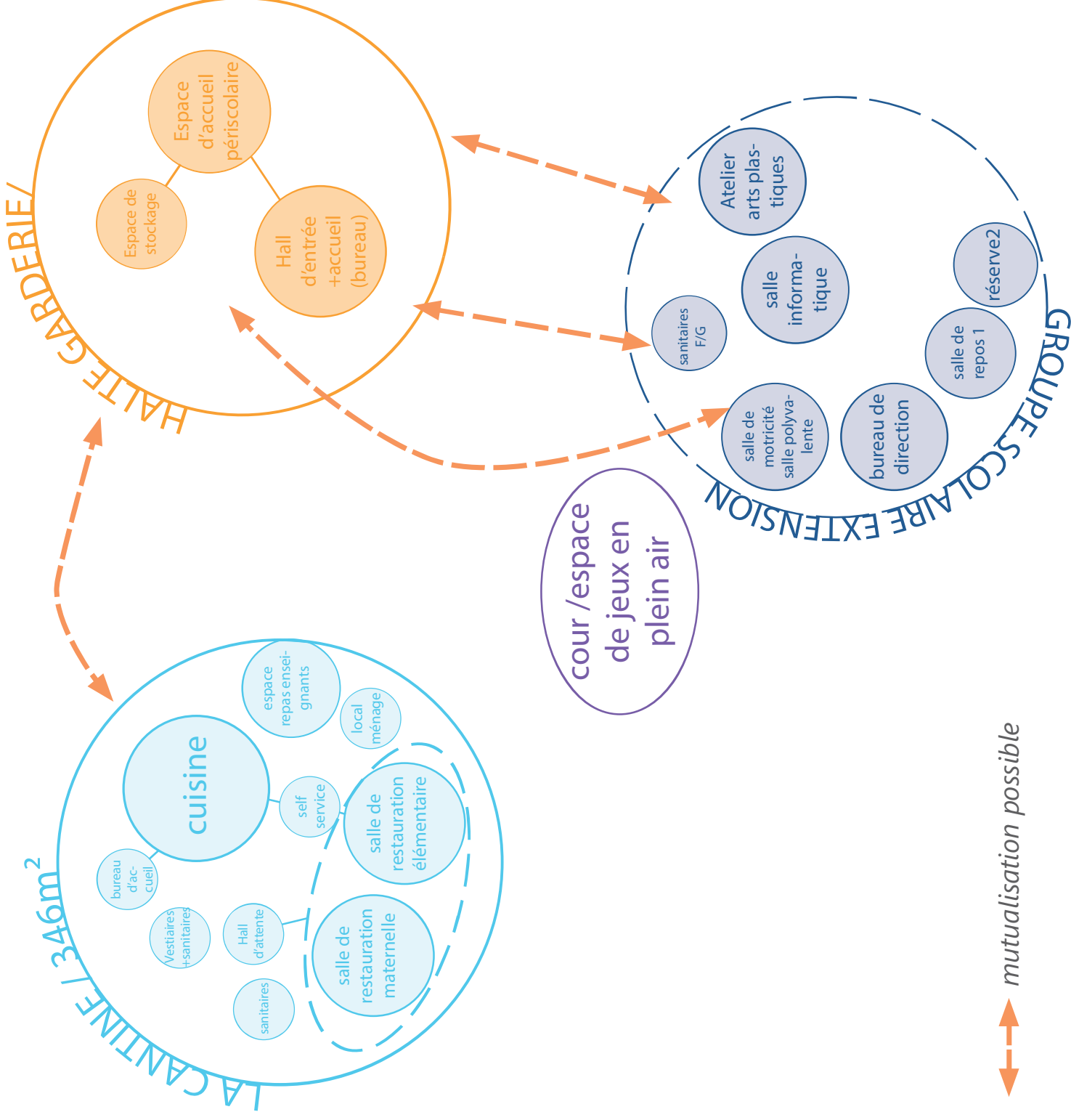
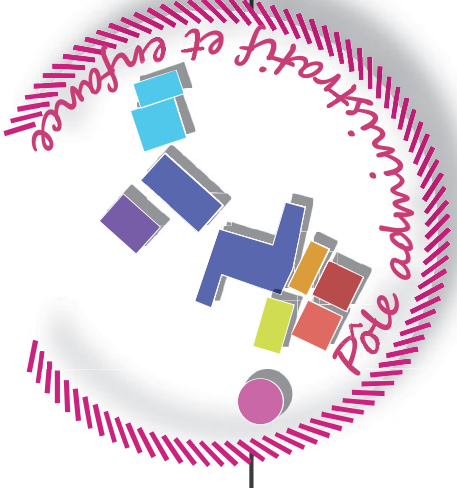
Etape 1/ Le pôle enfance : la nouvelle construction



Organiser et programmer



Quantifier & chiffrer



⇄ mutualisation possible

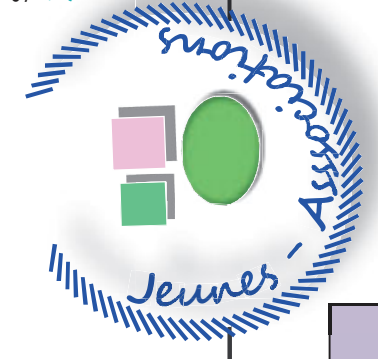
ETAPE 1/ Réhabilitation école et extension		2 100 235,00 € HT	2 520 282,00 € TTC
Extension école : halte garderie, salle motricité, bureaux	surfaces	unité/prix HT m²	
Construction cantine (avec mobilier)	480	1 800,00 €	864 000,00 € TVA
aménagements cour de récréation	345	2 000,00 €	689 000,00 € TVA
Honoraires(maître d'œuvre, SPS, bureaux de contrôle ... estimés à 13%)	1 000	120,00 €	120 000,00 € TVA
Etudes préalables à la charge du maître d'ouvrage	1,00	13,00%	217 490,00 € TVA
relevés topographiques	1,00	10 000,00 €	10 000,00 € TVA
études géotechniques	1,00	3 000,00 €	3 000,00 € TVA
diagnostics obligatoires ...	1,00	4 000,00 €	4 000,00 € TVA
Aléas (estimé à 3%)			- €
Assurances dommage-ouvrage (pourcentage estimé à 2%)		3,00%	50 190,00 € TVA
frais financiers (pourcentage estimé à 1,5%)		2,00%	33 460,00 € TVA
Frais de branchements		1,50%	25 095,00 €
Frais assainissements		1	15 000,00 € TVA
Indemnités prestations mini 15 000x2		1	15 000,00 € TVA
frais liés au concours : AMO(10000)+Economiste(5000)+jury/arch(300)	2,00	18000	36 000,00 € TVA
	1,00	18000	18 000,00 € TVA

LES EXTERIEURS

	Surfaces Utiles (SU)
cour maternelle	550,00 m²
Préau maternelle	120,00 m²
cour élémentaire	1 000,00 m²
Préau élémentaire	240,00 m²
jardin potager maternelle	30,00 m²
jardin potager élémentaire	80,00 m²
total extérieur	2 020,00 m²

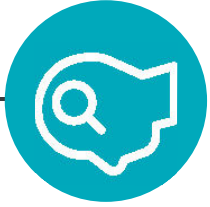
Coût de la construction:
00 00,00 € HT





SCENARIO 3 Une centralité affirmée et structurée

Etape 2 / Construction du pôle culturel

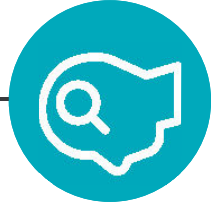


Programmer

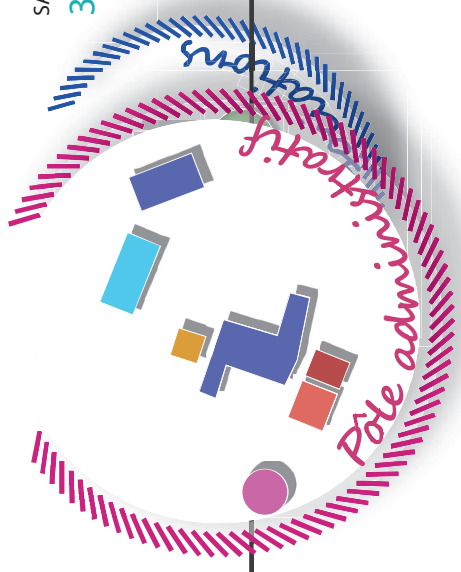
Centre culturel et social - 85 enfants et associations						
désignation	occupation des locaux		caractéristiques principales			observations
	nb de poste de travail	capacité d'accueil	nombre	surface utile	surface totale	
TOTAL	605 m²					787 m²
CENTRE DE LOISIRS	170 m²					221 m²
* Espaces extérieurs à l'emprise						
Dépense minute						
Parking du personnel						
Parking des parents						
Abri vélos						
Arrêt car						mutualisable
* Espaces d'accueil	45 m²					59 m²
Entrée - accueil	-		1	15 m ²	15 m ²	mutualisable
Bureau de direction			1	10 m ²	10 m ²	
Vestiaires			1	5 m ²	5 m ²	
Sanitaires adultes			1	15 m ²	15 m ²	proximité salle animateur
* Espaces d'activités	115 m²					150 m²
Salles d'activités élémentaires (motricité)	-		1	50 m ²	50 m ²	
Salle d'activités maternelle			1	30 m ²	30 m ²	
Dortoir maternelle			1	20 m ²	20 m ²	
Cuisine espace convivialité			1	15 m ²	15 m ²	
* Espaces extérieurs et locaux annexes	10 m²					13 m²
Stockage			1	10 m ²	10 m ²	
Espace de jeu extérieur			1	300 m ²	300 m ²	
ESPACE JEUNES	115 m²					150 m²
* Espaces d'accueil	50 m²					
Hall d'entrée			1	15 m ²	15 m ²	mutualisable
Bureau direction			1	10 m ²	10 m ²	
Espace stockage			1	10 m ²	10 m ²	
Sanitaires			1	15 m ²	15 m ²	mutualisable
* Espaces d'activités	65 m²					85 m²
Cuisine espace convivialité			1	15 m ²	15 m ²	mutualisable?
Espace de jeux - atelier			1	50 m ²	50 m ²	
MEDIATHEQUE	220 m²					286 m²
* Espace d'accueil	35 m²					46 m²
Hall d'entrée - accueil médiation			1	15 m ²	15 m ²	
Sanitaires			1	20 m ²	20 m ²	mutualisable
* Espaces d'activités	185 m²					241 m²
Espace consultation, déambulation			1	80 m ²	80 m ²	
Bureau administration			1	20 m ²	20 m ²	
Espace de travail - salle accueil groupe			1	40 m ²	40 m ²	mutualisable
Espace d'animation, salon de lecture			1	30 m ²	30 m ²	
Archives, stockage, livraison			1	15 m ²	15 m ²	
ASSOCIATIF	100 m²					130 m²
* Espaces d'accueil	20 m²					
Hall d'entrée -			1	10 m ²	10 m ²	mutualisable
Sanitaires			1	10 m ²	10 m ²	mutualisable
* Espaces d'activités	100 m²					
Espace convivialité			1	20 m ²	20 m ²	mutualisable
Bureau			2	15 m ²	30 m ²	
Salle de réunion 1			2	20 m ²	40 m ²	mutualisable
Local stockage			2	5 m ²	10 m ²	
* Locaux techniques						comptés dans ratio
Chaufferie						
Local transfo EDF						
Local TGBT						
Traitement air, ventilation						
Autres locaux techniques						

SCENARIO 3 Un pôle culturel, point d'ancrage du centre-bourg

L'espace génération



Restructurer l'existant : hypothèse de réaménagement



PROGRAMME

	Surfaces Utiles (SU)
hall d'entrée	10,00 m ²
espace accueil	15,00 m ²
archives/local du personnel	20,00 m ²
espace de convivialité agent	15,00 m ²
salle de réunion	20,00 m ²
salle du conseil	100,00 m ²
bureau 1 maire	15,00 m ²
bureau 2 agent	15,00 m ²
bureau 3 agent	15,00 m ²
bureau 4 agent	15,00 m ²
bureau 5 agent	15,00 m ²
bureau 6 élus	15,00 m ²
sanitaires	20,00 m ²
Total mairie	290,00 m²

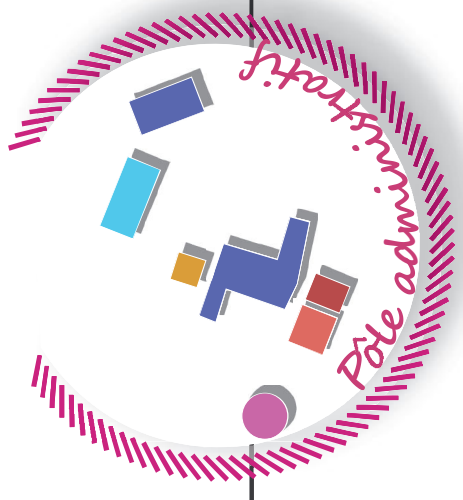
SCENARIO 3

Un pôle culturel, point d'ancrage du centre-bourg

La mairie



Restructurer l'existant : hypothèse de réaménagement

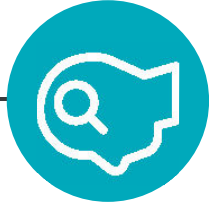


PROGRAMME

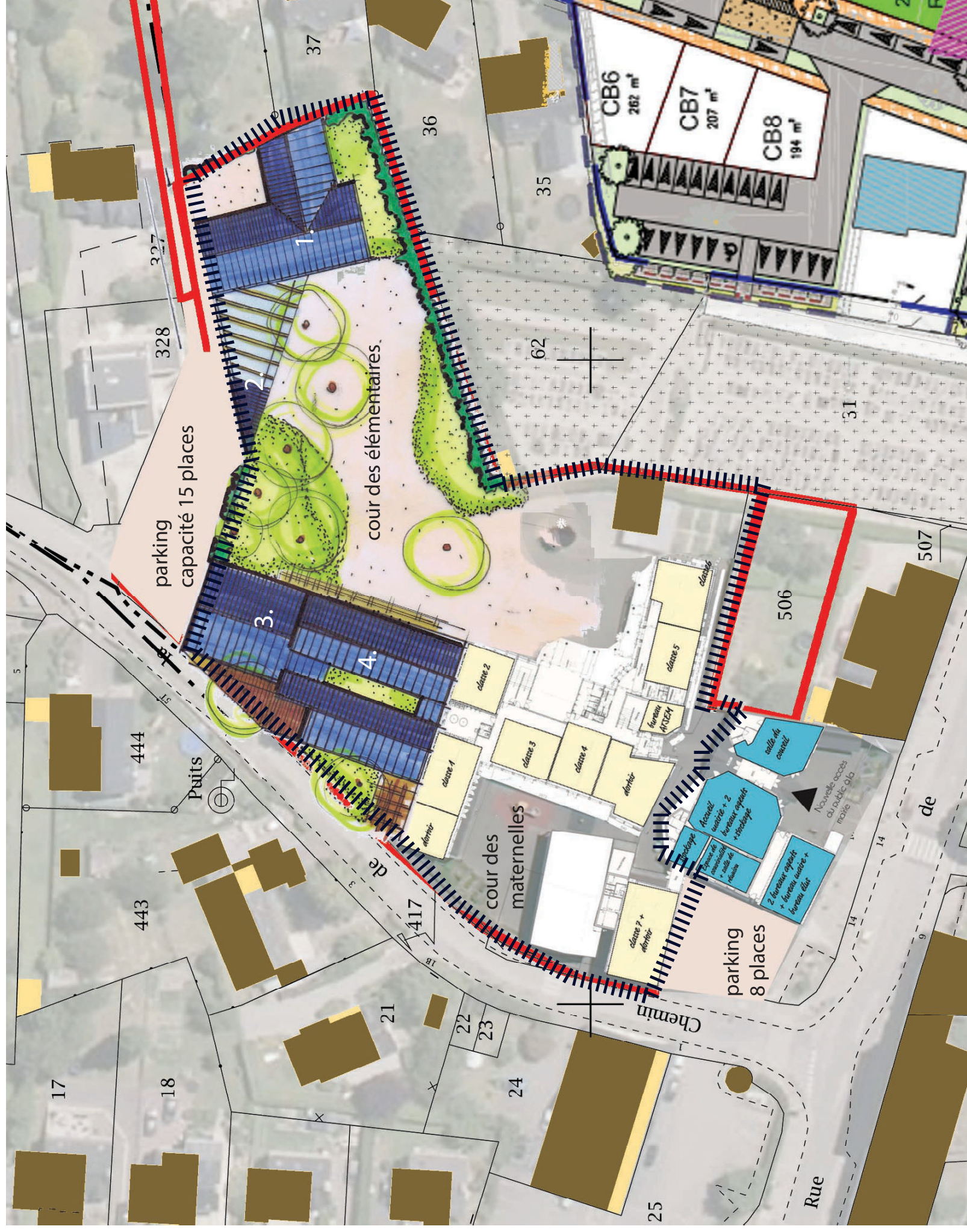
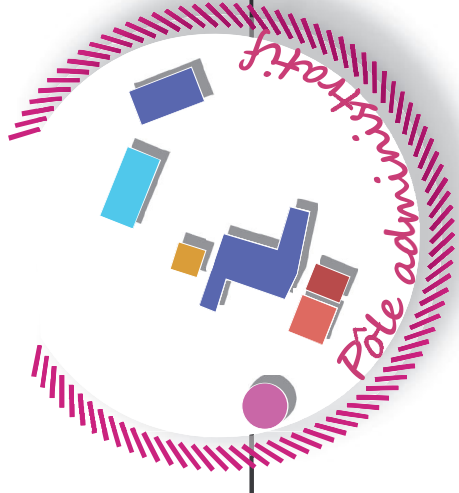
	Surfaces Utiles (SU)
hall d'entrée	10,00 m ²
espace accueil	15,00 m ²
archives/local du personnel	20,00 m ²
espace de convivialité agent	15,00 m ²
salle de réunion	20,00 m ²
salle du conseil	100,00 m ²
bureau 1 maire	15,00 m ²
bureau 2 agent	15,00 m ²
bureau 3 agent	15,00 m ²
bureau 4 agent	15,00 m ²
bureau 5 agent	15,00 m ²
bureau 6 élus	15,00 m ²
sanitaires	20,00 m ²
Total mairie	290,00 m²

SCENARIO 3 Un pôle culturel, point d'ancrage du centre-bourg

Le pôle scolaire



Conserver l'existant dans son intégralité: variante 1.



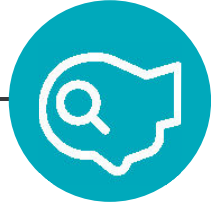
1. Cantine restauration
2. Préau élémentaires
3. Salle de motricité, garderie
4. Extension école les Boschoux

Thèmes à évoquer:

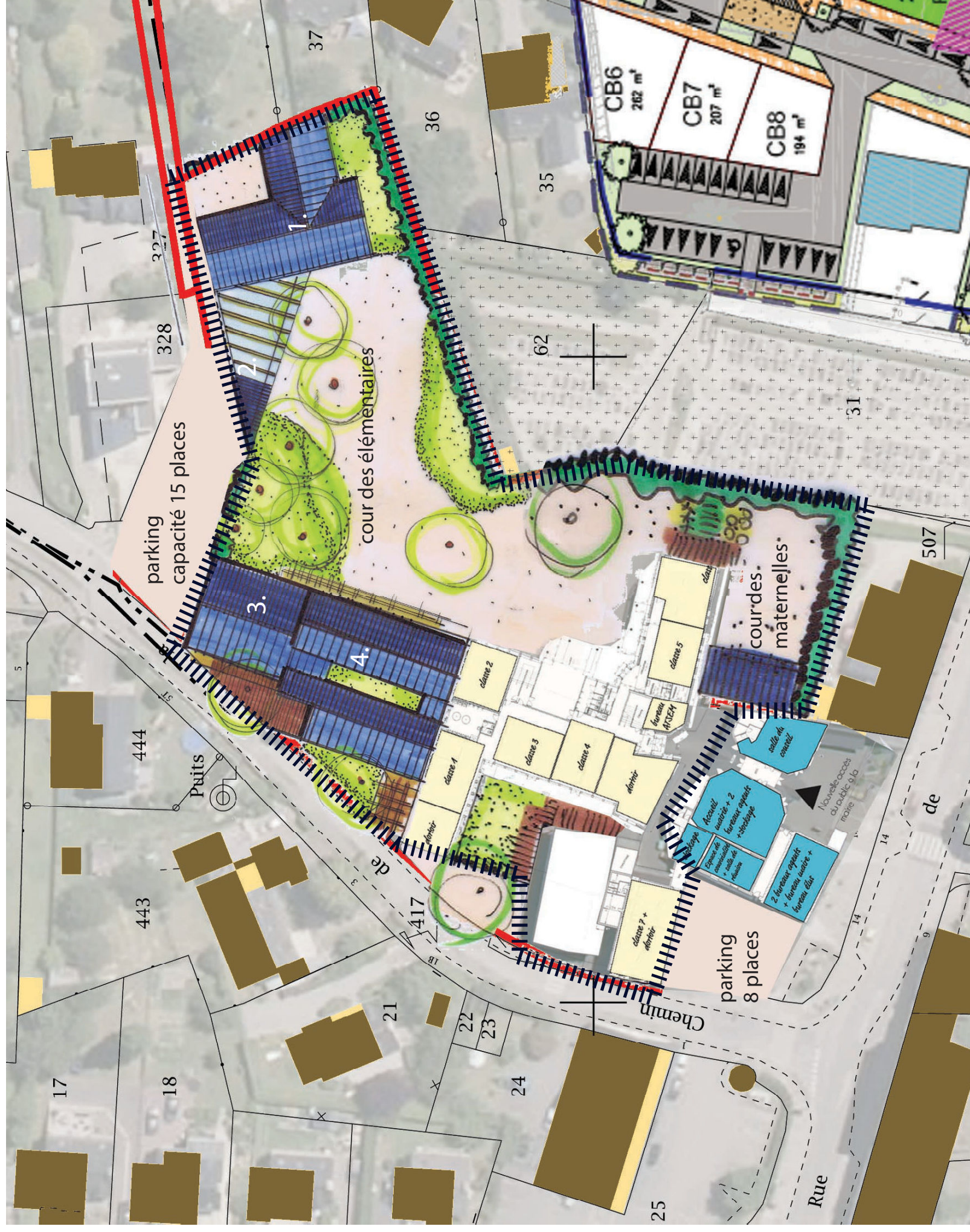
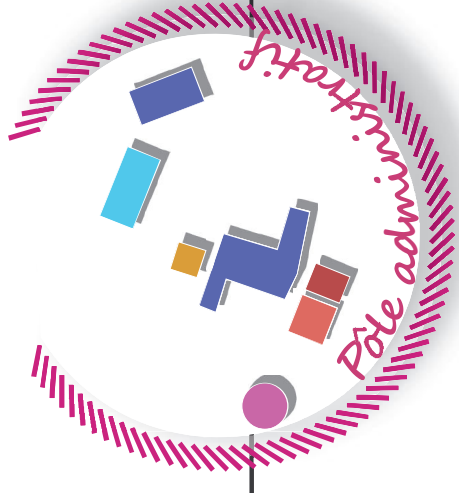
- L'impact de nouvelles pratiques des lieux : les entrées, le lotissement au nord...
- Répartition des stationnements de proximité.
- Les cheminements piétons.
- La qualité des espaces publics proches.

SCENARIO 3 Un pôle culturel, point d'ancrage du centre-bourg

Le pôle scolaire



Conserver l'existant dans son intégralité: variante 2.



1. Cantine restauration
2. Préau élémentaires
3. Salle de motricité, garderie
4. Extension école les Boschoux

Thèmes à évoquer:

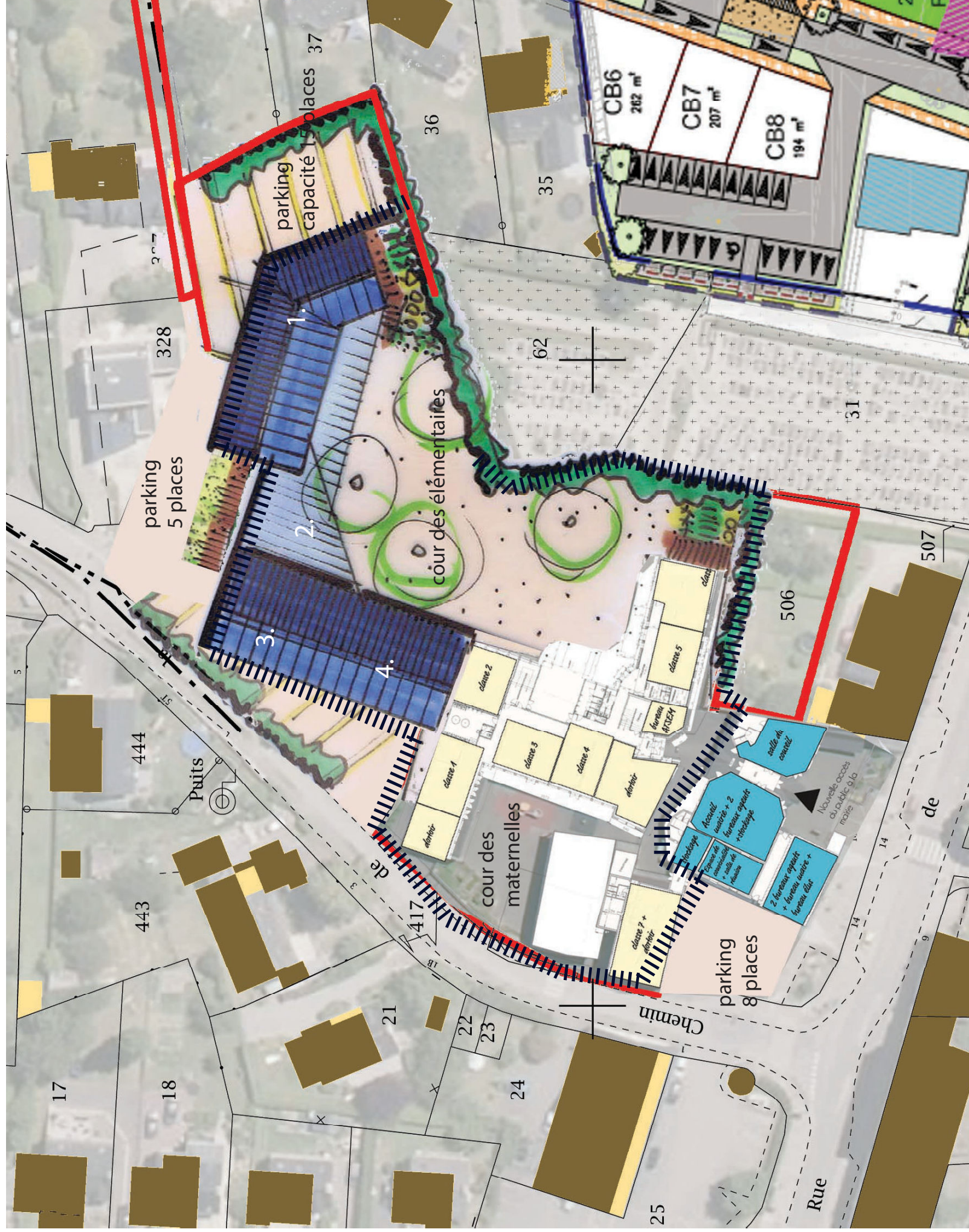
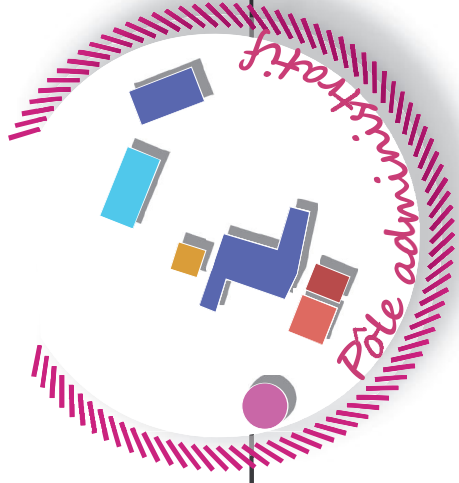
- L'impact de nouvelles pratiques des lieux : les entrées, le lotissement au nord...
- Répartition des stationnements de proximité.
- Les cheminements piétons.
- La qualité des espaces publics proches.

SCENARIO 3 Un pôle culturel, point d'ancrage du centre-bourg

Le pôle scolaire



Conserver l'existant dans son intégralité: variante 3.



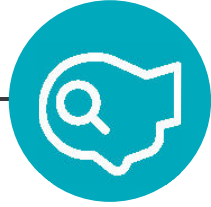
1. Cantine restauration
2. Préau élémentaires
3. Salle de motricité, garderie
4. Extension école les Boschoux

Thèmes à évoquer:

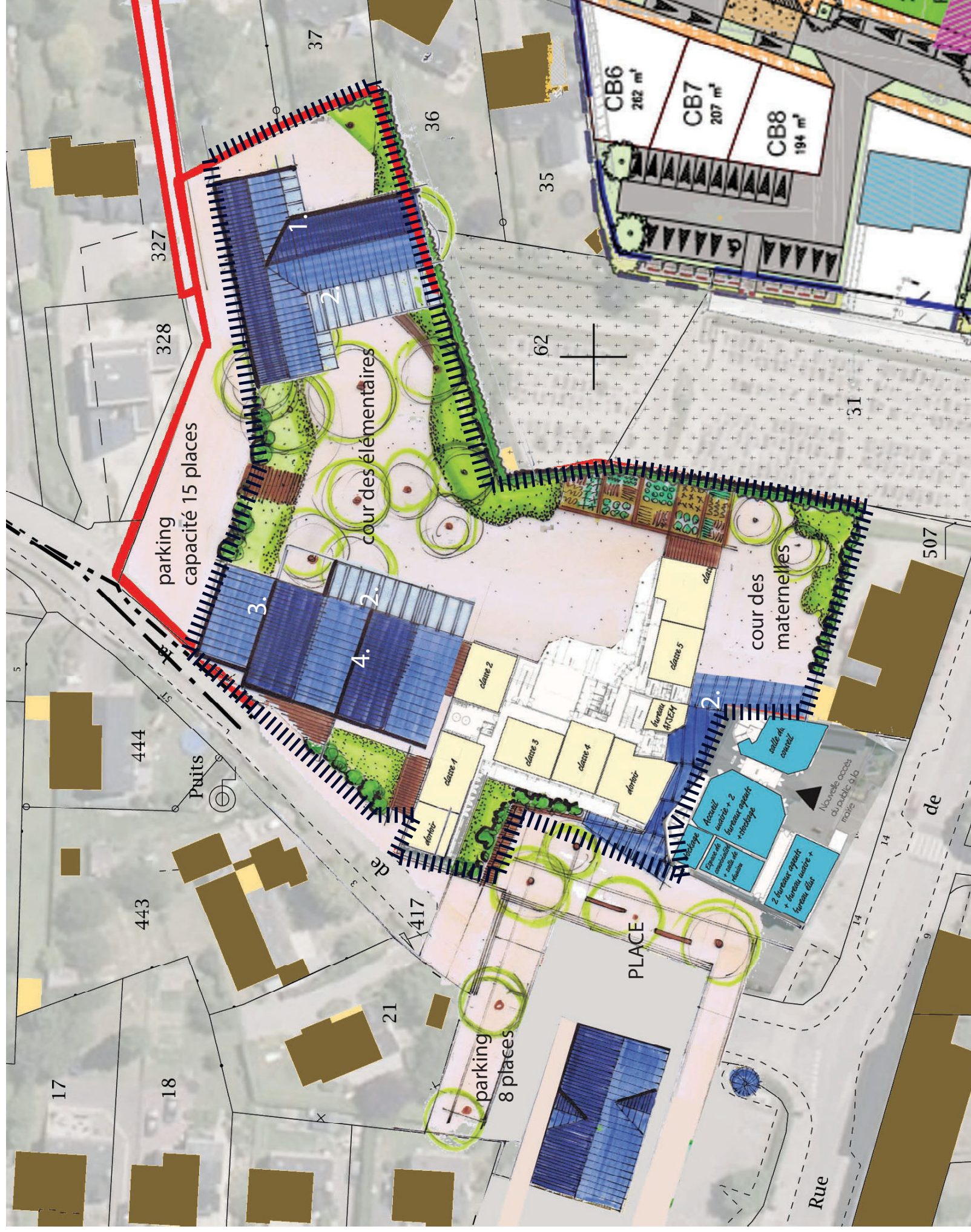
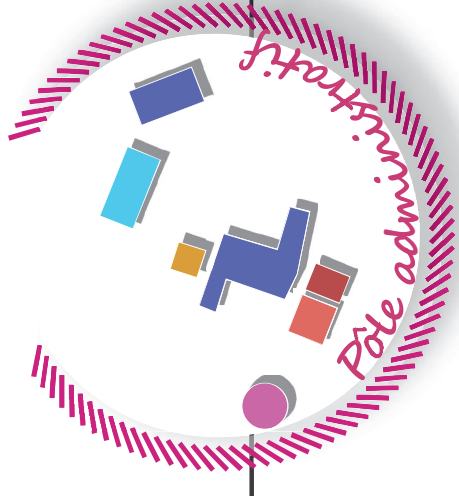
- L'impact de nouvelles pratiques des lieux : les entrées, le lotissement au nord...
- Répartition des stationnements de proximité.
- Les cheminements piétons.
- La qualité des espaces publics proches.

SCENARIO 3 Un pôle culturel, point d'ancrage du centre-bourg

Le pôle scolaire



Conserver l'existant partiellement : déconstruction du préau existant



1. Cantine restauration
2. Préau élémentaires
3. Salle de motricité, garderie
4. Extension école les Boschoux

Thèmes à évoquer:

- L'impact de nouvelles pratiques des lieux : les entrées, le lotissement au nord...
- Répartition des stationnements de proximité.
- Les cheminements piétons.
- La qualité des espaces publics proches.

SYNTHESE : un pôle culturel, point d'ancrage du centre-bourg



LES EQUIPEMENTS BÂTIS	
●	LA MAIRIE
●	LA SALLE DU CONSEIL
●	LES ATELIERS MUNICIPAUX
●	LA BIBLIOTHEQUE
●	LE GROUPE SCOLAIRE LES BOSHAUX
●	LA CANTINE
●	LA HALTE GARDERIE
●	L'ESPACE JEUNES
●	LE CENTRE DE LOISIRS
●	ESPACE ASSOCIATIF

LES EQUIPEMENTS NATURELS/ESPACES DE PLEIN AIR	
●	Aménagement des espaces verts (Tables piques-niques et barbecues/ Espace 'sport city' /Espace animalier/ Jardins familiaux/Espace pétanque/ Terrain de foot/Espace de jeux)
	Haies / Alignement d'arbre ...
●●●	Chemins doux
P	Stationnement véhicule
●	Stationnement véhicule

PHASAGE :

- 1- Construction du nouvel équipement (cantine / extension du groupe scolaire / halte garderie).
(coût travaux € HT et 13% honoraires compris)
2 100 000,00 € HT
- 2- Réaménagement du groupe scolaire + aménagement parking
(coût travaux € HT et 10% honoraires compris)
700 000,00 € HT
- 3 - Réaménagement / réhabilitation de la mairie.
(coût travaux € HT et 10% honoraires compris)
220 000,00 € HT
- 4- Construction de la maison pour tous + aménagement parvis.
(coût travaux € HT et 12% honoraires compris)
1 537 900,00 € HT



4 557 900,00 € HT
coûts travaux et honoraires com-

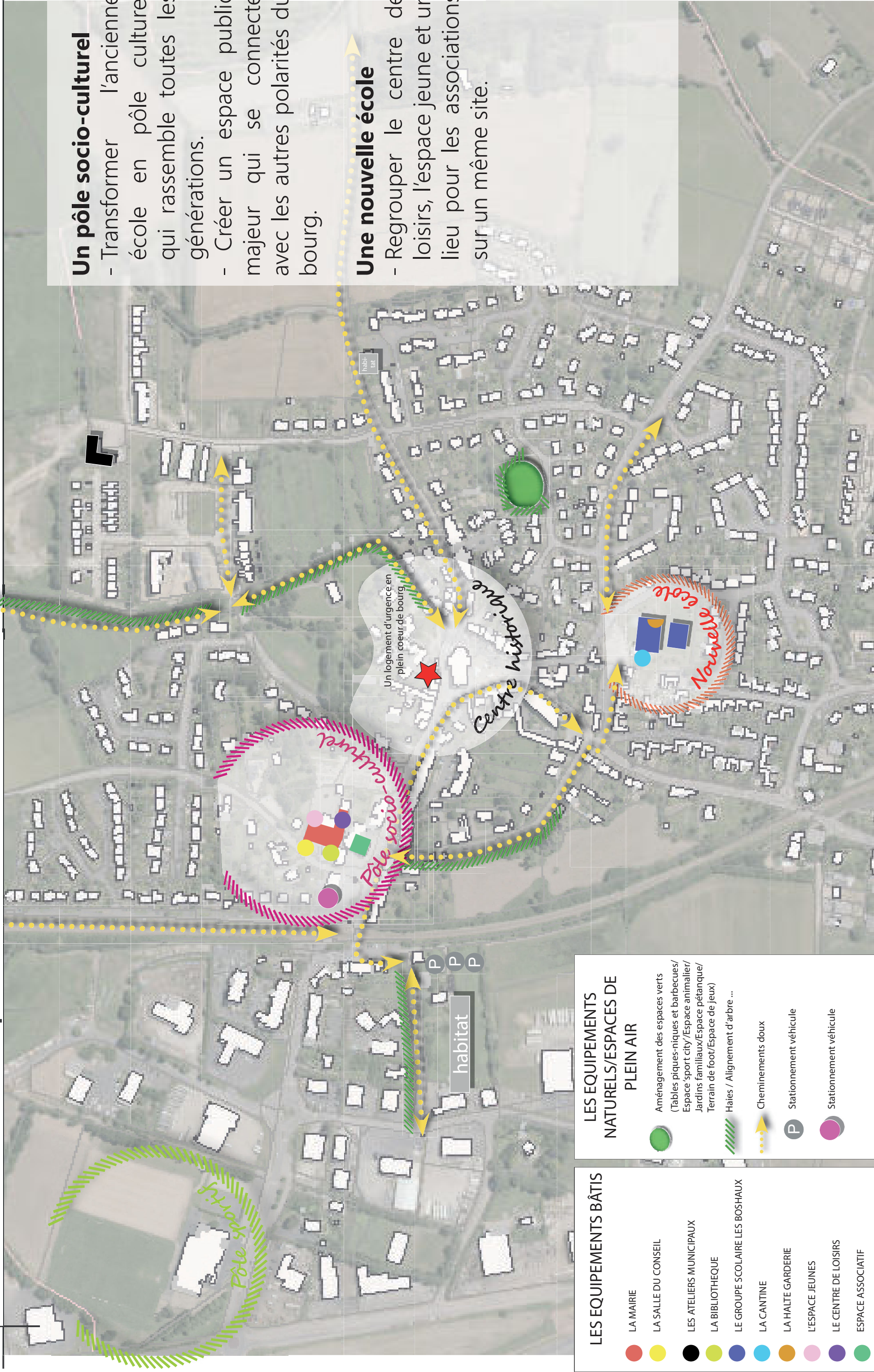
Scénario 4.

Un pôle socio-culturel, une nouvelle école



SCENARIO 4

Nouvelle école et pôle socio-culturel



Un pôle socio-culturel

- Transformer l'ancienne école en pôle culturel qui rassemble toutes les générations.
- Créer un espace public majeur qui se connecte avec les autres polarités du bourg.

Une nouvelle école

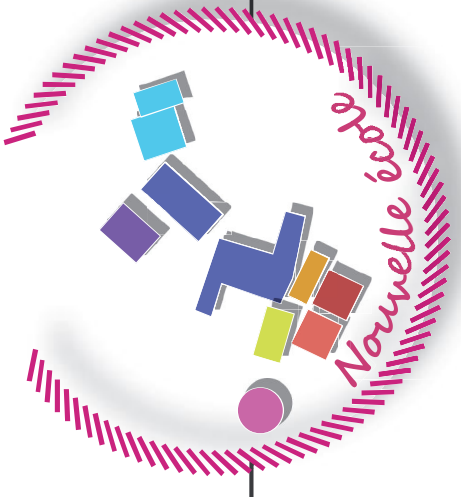
- Regrouper le centre de loisirs, l'espace jeune et un lieu pour les associations sur un même site.

LES EQUIPEMENTS NATURELS/ESPACES DE PLEIN AIR

- Aménagement des espaces verts (Tables piques-niques et barbecues/ Espace 'sport city' /Espace animalier/ Jardins familiaux/Espace pétanque/ Terrain de foot/Espace de jeux)
- Haies / Alignement d'arbre ...
- Cheminements doux
- Stationnement véhicule
- Stationnement véhicule

LES EQUIPEMENTS BÂTIS

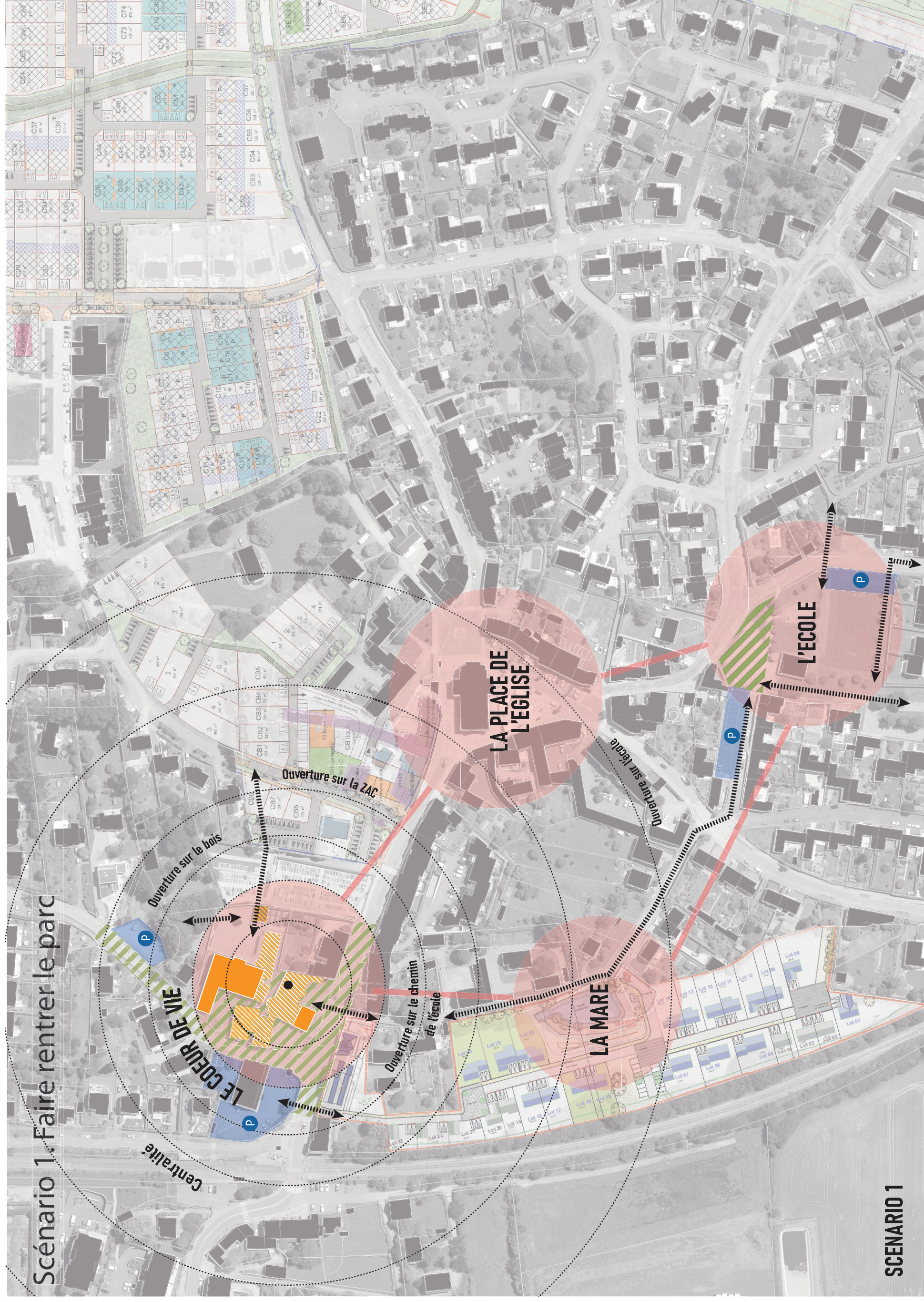
- LA MAIRIE
- LA SALLE DU CONSEIL
- LES ATELIERS MUNICIPAUX
- LA BIBLIOTHEQUE
- LE GROUPE SCOLAIRE LES BOSHAUX
- LA CANTINE
- LA HALTE GARDERIE
- L'ESPACE JEUNES
- LE CENTRE DE LOISIRS
- ESPACE ASSOCIATIF



Ecole 4 maternelles + 8 élémentaires - 310 élèves en 2030							SP ratio : 1,3
désignation	occupation des locaux	capacité d'accueil	nombre d'élèves	surface utile	surface totale	observations	
TOTAL				1 901 m²			2 471 m²
ESPACES COMMUNS							
* Espaces extérieurs à l'emprise							
Parvis			1	500 m ²		attente des parents en dehors de la clôture	247 m ²
Parking du personnel							
Parking des parents							
Abri vélos			1	10 m ²		en liaison directe avec entrée école élémentaire en liaison douce avec école	
Arrêt car							
* Espaces d'accueil							
Entrée - accueil élémentaire			1	20 m ²		20 m ² espace pour afficher des info, attendre un rdv avec direction, enseignant, ... connecté au préau	65 m ²
Entrée - accueil maternelle			1	20 m ²		20 m ² espace pour afficher des info, attendre un rdv avec direction, enseignant, ... connecté au préau	
Bureau de direction			1	15 m ²		15 m ² en RDC	
Bureau PMI - psychologue			1	15 m ²		15 m ² en RDC, proximité bureau direction	
* Espaces enseignants							
Salle des maîtres			1	30 m ²		30 m ² commun maternelle et élémentaire	78 m ²
Salle ATSEM			1	15 m ²		15 m ² commun maternelle et élémentaire	
Sanitaires adultes			3	5 m ²		15 m ² proximité salle des maîtres	
* Espaces extérieurs et locaux annexes							
Préau maternelle			1	120 m ²		espace couvert non compté dans le SU - 0,8 à 1 m ² /élève	810 m ²
Cours de récréation maternelle		105	1	600 m ²		espace extérieur - 200m ² 1ere classe + 100 m ² par autres classes	465 m ²
Préau élémentaire		205	1	240 m ²		espace extérieur - 200m ² 1ere classe + 100 m ² par autres classes	
Cours de récréation élémentaire			4	1 000 m ²			
Jeux extérieurs enfants			2	30 m ²		60 m ² PMR, en liaison directe avec la cour et le préau.	
Sanitaires enfants élémentaires			1	20 m ²		20 m ² accessible depuis la cour.	
Local rangement matériel centre de loisirs							
ECOLE MATERNELLE							
* Salles de classes							
Salles de classes		25/30	4	60 m ²		358 m ² Espaces propres à l'école	
Vestiaires enfants			4	12 m ²		240 m ²	
Espaces d'activités			2	25 m ²		50 m ² à répartir entre les classes ou SU à réintégrer dans SU des classes	
Rangements			2	10 m ²		20 m ²	
* Espaces mutualisés							
Salle de motricité - modulable et mutualisable		25/30	1	120 m ²		265 m ² Espaces de l'école maternelle partagés avec centre de loisirs	345 m ²
Rangement			3	15 m ²		45 m ²	
Dortoir - salle de repos		25/30	2	30 m ²		60 m ² proche deux classes	
Sanitaires enfants			2	20 m ²		40 m ² un bloc F/G PMR	
ECOLE ELEMENTAIRE							
* Salles de classes							
Salles de classes		25/30	8	60 m ²		620 m ² Espaces propres à l'école	911 m ²
Espaces d'activités			4	25 m ²		100 m ² à répartir entre les classes ou SU à réintégrer dans SU des classes	806 m ²
Rangement matériel			4	10 m ²		40 m ² à répartir	
* Espaces mutualisés							
Bibliothèque - Informatique		25/30	1	60 m ²		81 m ² Espaces de l'école élémentaire, partagés avec centre de loisirs	105 m ²
Sanitaires enfants			3	7 m ²		21 m ² complément sanitaires cour	
HALTE GARDERIE - PERISCOLAIRE (centre de loisirs?)							
Accueil			1	0 m ²		0 m ²	0 m ²
Salle d'activités maternelle (classe supplémentaire potentielle)		30	1	60 m ²		60 m ² dans une des salles d'activité	
Salle d'activités élémentaire (classe supplémentaire potentielle)		30	1	60 m ²		60 m ² Possibilité de mutualiser avec salle de motricité	
Local de rangement du matériel			2	15 m ²			
LOGISTIQUE ET MAINTENANCE							
* Locaux d'exploitation							
Réserves matériels et archives			1	20 m ²		52 m ²	
Local de rangement			1	10 m ²		20 m ²	
Local de ménage			1	8 m ²		8 m ² mutualisable avec la restauration?	
Local contenants à déchets			1	8 m ²		8 m ² peut être traité par un abri extérieur	
Réserves produits d'entretien			2	3 m ²		6 m ²	
* Locaux techniques							
Chaufferie							comptés dans ratio
Local transfo EDF							
Local TGBT				4 m ²			
Local onduleur panneau photovoltaïque				8 m ²			
Traitement air, ventilation							
Autres locaux techniques							
RESTAURATION							
* Cuisine							
Cuisine laboratoire - préparation froide			1	25 m ²		98 m ²	436 m ²
Cuisine laboratoire - préparation chaude			1	25 m ²		30 m ²	
Chambre froide			1	10 m ²		25 m ²	
Epicerie, stockage sec			1	6 m ²		10 m ²	
Légumerie			1	6 m ²		6 m ²	
Plonge laverie			1	15 m ²		6 m ²	
Réserve vaisselle			1	6 m ²		15 m ²	
* Locaux personnel							
Bureau, salle commune			1	10 m ²		35 m ²	46 m ²
Sanitaires			1	5 m ²		10 m ²	
Vestiaires-sanitaires hommes			1	8 m ²		5 m ²	
Vestiaires-sanitaires femmes			1	8 m ²		8 m ²	
* Locaux techniques, logistiques							
Sas de livraison			1	3 m ²		12 m ²	16 m ²
Ménage			1	3 m ²		3 m ²	
Déchets			1	6 m ²		6 m ²	
* Réfectoire							
Salle des maternelles (PS+MS)			1	55,0 m ²		55,0 m ² , un seul service PS et MS	247 m ²
Salle des élémentaires (avec GS)			1	135 m ²		135 m ² 1,4m ² /rationnaire +25m ² ligne de self, 2,8 service à déterminer si besoin	
* Espaces mutualisés							
Entrée, hall d'accueil			1	0 m ²		0 m ²	0 m ²
Sanitaires adultes			1	0 m ²		0 m ²	

SCENARIO 4

Nouvelle école Deux variantes d'implantation



Scénario 1. Faire rentrer le parc

SCENARIO 1

SCENARIO 4

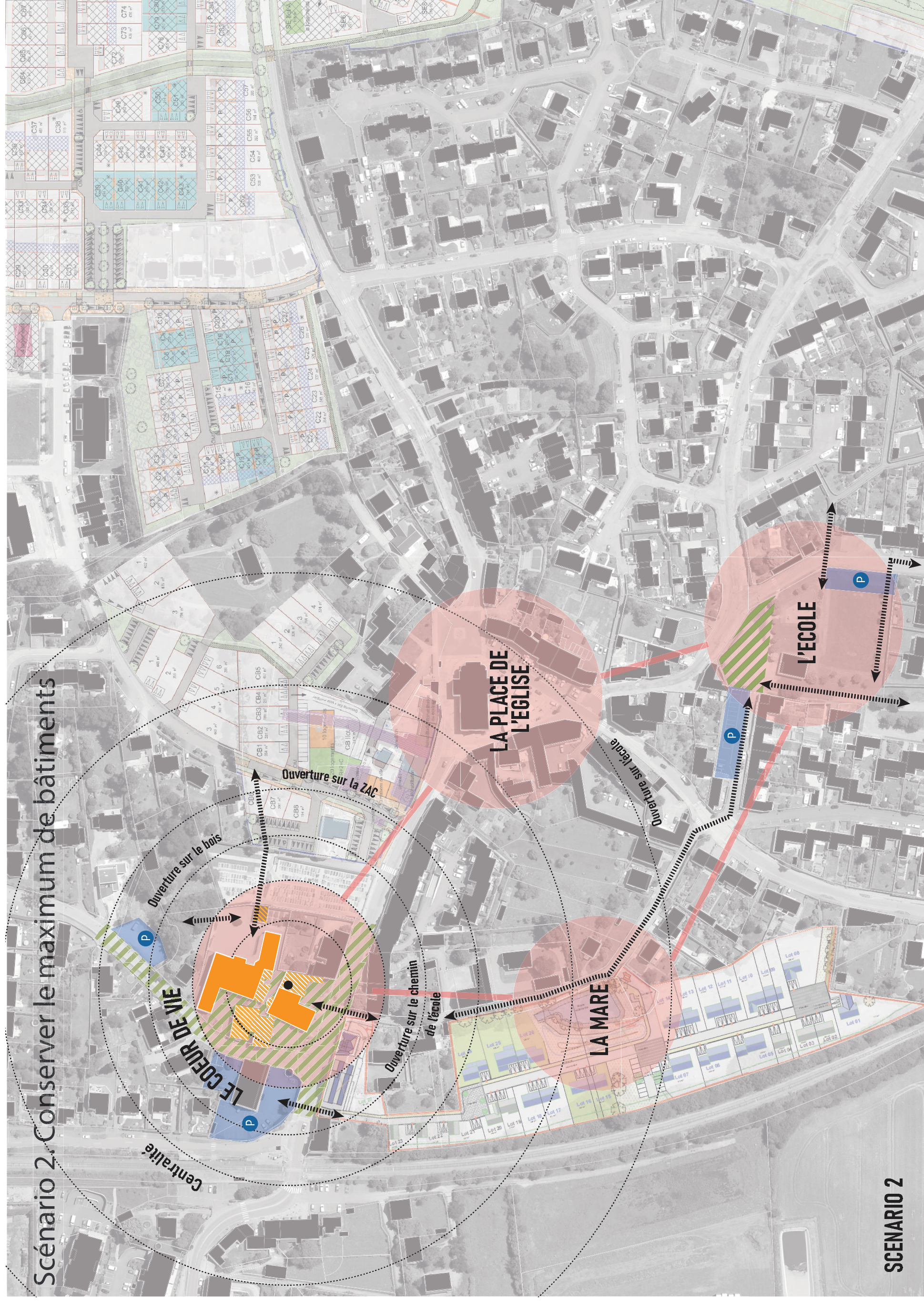
Nouvelle école Deux variantes d'implantation

Scénario 1. Faire rentrer le parc



SCENARIO 4

Nouvelle école Deux variantes d'implantation



Scénario 2. Conserver le maximum de bâtiments

SCENARIO 2

SCENARIO 4

Nouvelle école Deux variantes d'implantation

Scénario 2. Conserver le maximum de bâtiments



SCENARIO 4

Nouvelle école

Trois variantes d'implantation

SITE DE LA NOUVELLE ÉCOLE



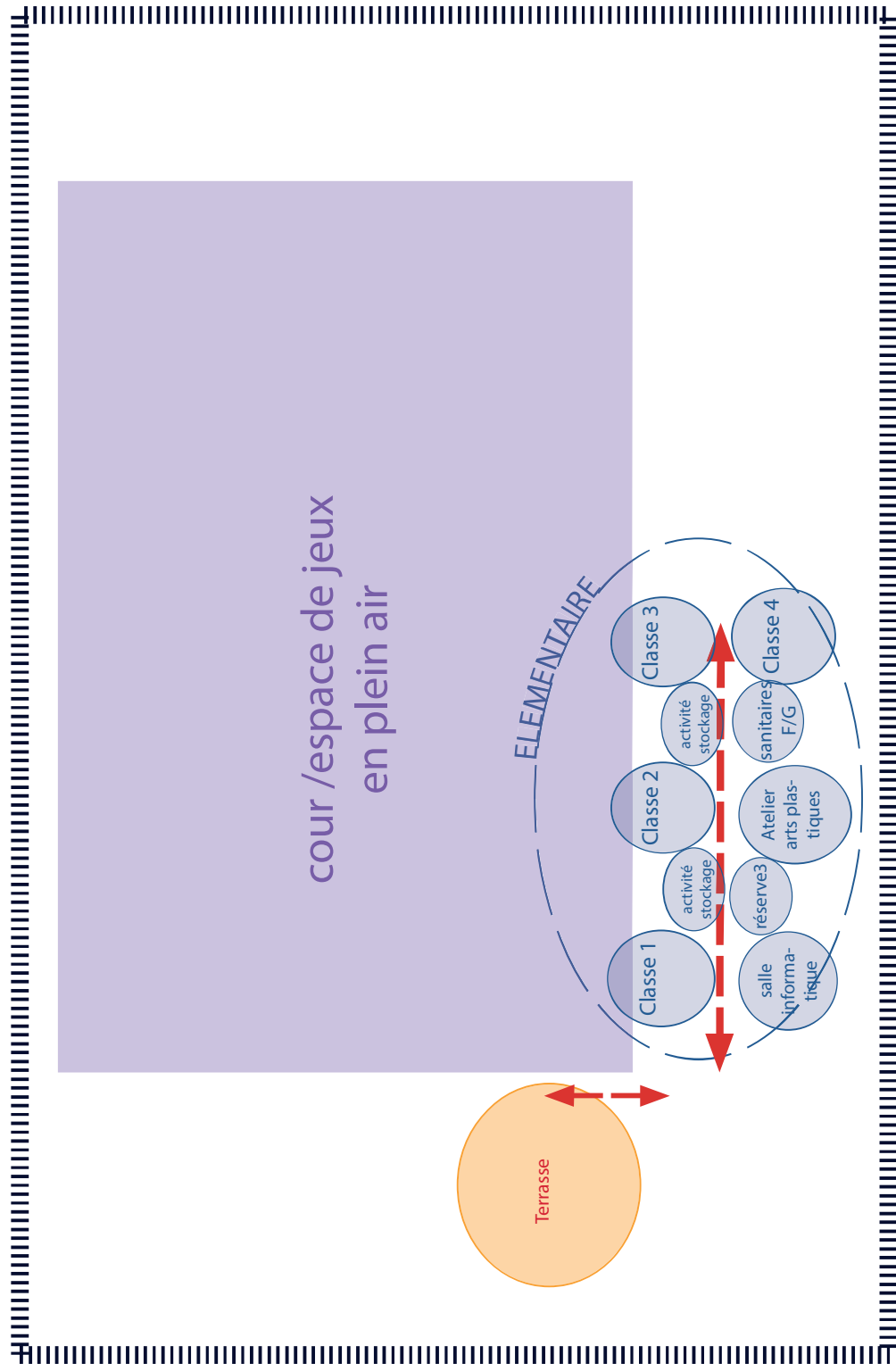
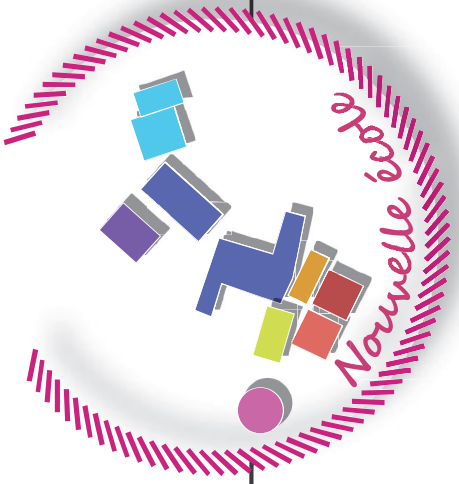
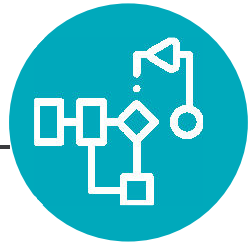
Références d'écoles



SCENARIO 4

Nouvelle école

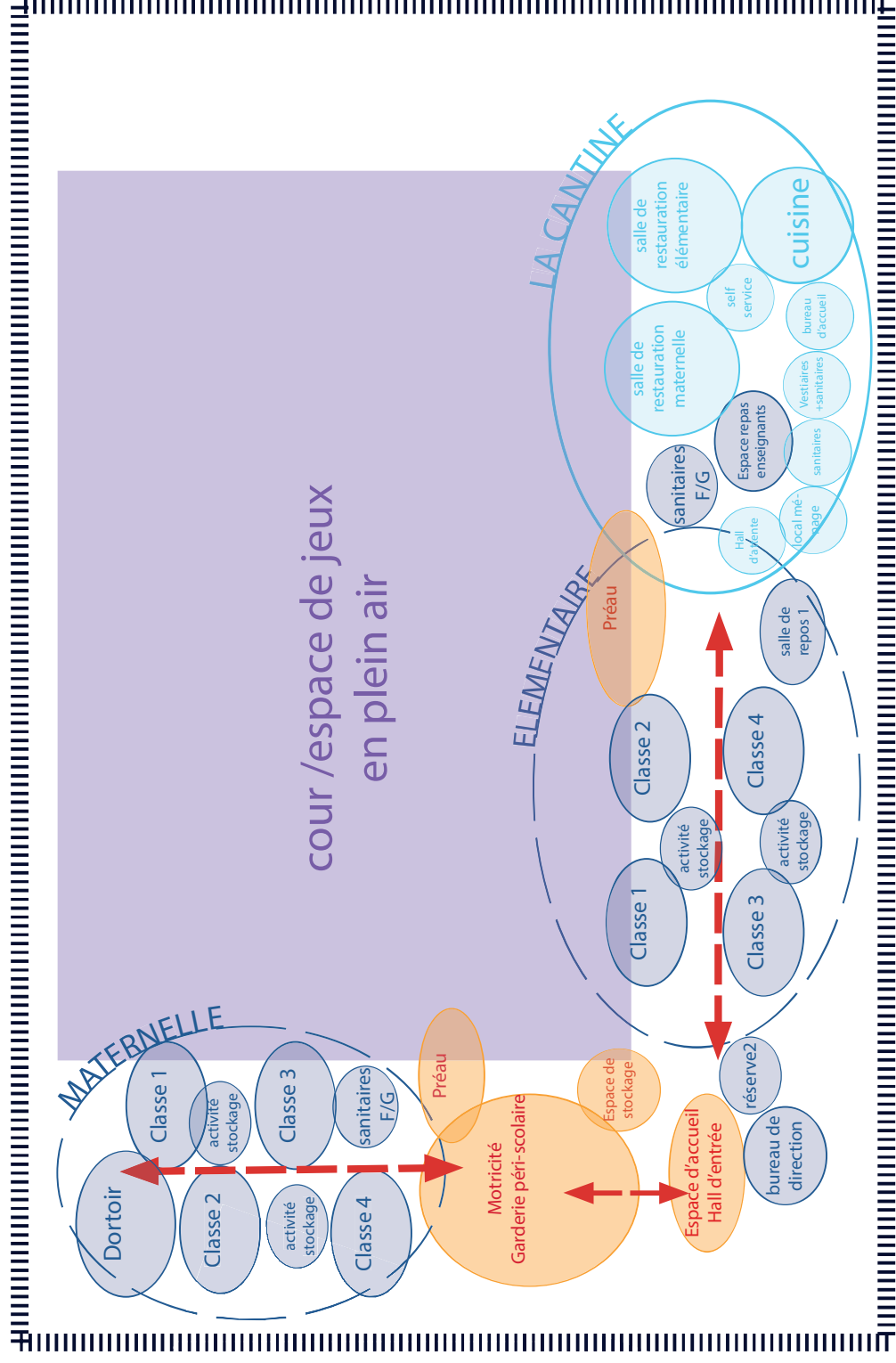
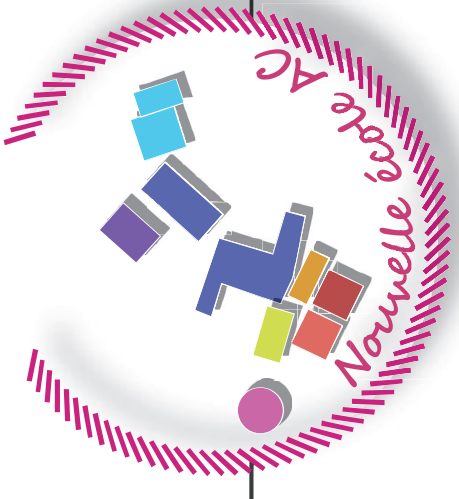
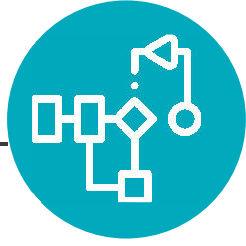
Organiser et programmer



SCENARIO 4

Nouvelle école

Organiser et programmer



SCENARIO 4

Nouvelle école

	Surface total m ²	Coût de construction euros HT/m ²
Centre de loisirs	221	0,00
Espace jeunes	150	100,00
Médiathèque	286	800,00
Locaux associatifs	130	100,00
Hôtel entreprise	286	100,00
Mairie	390	600,00
Aménagements du parc	2 600	80,00
Aménagements du parvis et parking	2 500	200,00

ETAPE 1 – CONSTRUCTION D'UNE ECOLE NEUVE | 5 634 323,30 € HT | 6 761 187,96 € TTC

	surfaces	unité/prix HT m ²	TVA	HT	TTC
Maternelle et élémentaire, halte garderie	1 968	1 700,00 €	3 345 940,00 €	3 345 940,00 €	3 345 940,00 €
Construction cantine	436	2 000,00 €	871 000,00 €	871 000,00 €	871 000,00 €
construction partie préau	360	600,00 €	216 000,00 €	216 000,00 €	216 000,00 €
aménagements cour de récréation	1 600	80,00 €	128 000,00 €	128 000,00 €	128 000,00 €
Aménagement parvis et parking, VRD	500	150,00 €	75 000,00 €	75 000,00 €	75 000,00 €
Honoraires(maître d'œuvre, SPS, bureaux de contrôle ... estimés à 13%)		13,00%	592 922,20 €	592 922,20 €	592 922,20 €
Études préalables à la charge du maître d'ouvrage	1,00	10 000,00 €	10 000,00 €	10 000,00 €	10 000,00 €
relevés topographiques	1,00	3 000,00 €	3 000,00 €	3 000,00 €	3 000,00 €
études géotechniques	1,00	4 000,00 €	4 000,00 €	4 000,00 €	4 000,00 €
diagnostics obligatoires ...		-	-	-	-
Aléas (estimé à 3%)		3,00%	136 828,20 €	136 828,20 €	136 828,20 €
Assurances dommage-ouvrage (pourcentage estimé à 2%)		2,00%	91 218,80 €	91 218,80 €	91 218,80 €
frais financiers (pourcentage estimé à 1,5%)		1,50%	68 414,10 €	68 414,10 €	68 414,10 €
Frais de branchements	1	1	15 000,00 €	15 000,00 €	15 000,00 €
Frais assainissements	1	1	15 000,00 €	15 000,00 €	15 000,00 €
Indemnités prestations mini 23 000x2	2,00	23000	46 000,00 €	46 000,00 €	46 000,00 €
frais liés au concours : AMO(8000)+Economiste(5000)+jury/archi(3000)	1,00	16000	16 000,00 €	16 000,00 €	16 000,00 €

	Surface total m ²	Coût de construction euros HT/m ²	Estimatif euros HT
Centre de loisirs	221	0,00	0,00 €
Espace jeunes	150	100,00	14 950,00 €
Médiathèque	286	800,00	228 800,00 €
Locaux associatifs	130	100,00	13 000,00 €
Hôtel entreprise	286	100,00	28 600,00 €
Mairie	390	600,00	234 000,00 €
Aménagements du parc	2 600	80,00	208 000,00 €
Aménagements du parvis et parking	2 500	200,00	500 000,00 €
Démolition (70m ² /maison verte, 300m ² /biblio, une partie de la cantine/150m ² , entrées sud/50m ² , 85m ² bâti sud))	655	200,00	131 000,00 €
kiosque/halle (déplacement)	200	200,00	40 000,00 €
acquisition foncier (maison verte 200000 €, 12 rue de la mairie/450m ² à 50€/m ² soit 22 500)	222 500,00		222 500,00 €

PHASAGE :

- 1- Construction d'une école neuve (coût travaux € HT et honoraires compris) 5 634 500,00 € HT
- 2- Réhabilitation de l'ancienne école en pôle culturel (coût travaux € HT + honoraires 12% compris) 728 500,00 € HT
- 3- Aménagement du parc, déplacement de la halle. (coût travaux € HT + honoraires 10%) 278 800,00 € HT
- 4- Aménagement du parvis. (coût travaux € HT + honoraires 7%) 535 000,00 € HT
- 5 - Acquisition terrain complémentaires 22 500,00 € HT



7 199 300,00 € HT
coûts travaux et honoraires com-

Septembre, début décembre 2020	Choix du scénario Concertation
début décembre 2020	Recrutement d'une AMO Préparation du dossier de consultation Publication de l'annonce
4 semaines de délais minimum	Appel d'offre
mi janvier 2020	Choix de l'AMO /programmiste
De janvier à mi-mars 2021 Durée de 2 mois	Rédaction du programme et des pièces du concours. Consultation et échanges avec les enseignants sur la programmation de l'école. Réalisation des études de sols, relevés topographiques
Fin mars 2021 semaine 13	Préparation des pièces du concours Publication de l'avis de concours
Fin avril 2021 (semaine 17) 2 semaines	Date limite de réception des candidatures à concourir Ouverture des plis, début d'analyse
Mi-mai 2021 semaine 19	Analyse des candidatures (secrétariat) Journée d'analyse des candidatures par le jury 1 Procès verbal Choix des 3 candidats par le maire Courriers aux candidats
Fin Mai 2021 semaine 21	Envoi du dossier de concours aux équipes retenues
Début Juin 2021 semaine 22	Visite du site avec les candidats retenus présentation du programme, questions /réponses
Début septembre 2021 3 semaines semaine 36	Date limite du rendu de concours, esquisse + (anonyme) Analyse par la commission technique
Fin septembre 2021 semaine 39	Examen des projets par le jury 2 Le jury dresse un procès verbal d'examen des prestations (classement, observations...) L'anonymat est levé Question/réponse – Négociation des conditions du marché Choix du maître d'ouvrage (avis du jury+ procès verbaux+ examen du prix du lauréat)/ CM Courriers aux candidats
Semaine 40 Mi-octobre 2021 Semaine 41/42	Indemnisations des candidats/ Notification du marché Publication de l'avis d'attribution
Mi-octobre 2021	APS – 1 mois Dépôt de dossier demande de subventions DETR (pour rappel : date limite fin décembre 2021, taux et date pouvant évoluer)
Décembre 2021 Janvier 2022	APD – 2 à 3 mois
Septembre 2022	Début des travaux – Temps estimé 16 à 20 mois
Année 2021 – 2024	Projet de centre culturel et social Négociation foncière AMO pour la programmation de la médiathèque Concertation, études préalables pour l'aménagement de la place de la mairie et pour la reconversion de l'ancienne école en centre culturel et social
Début 2024	Livraison de l'école

